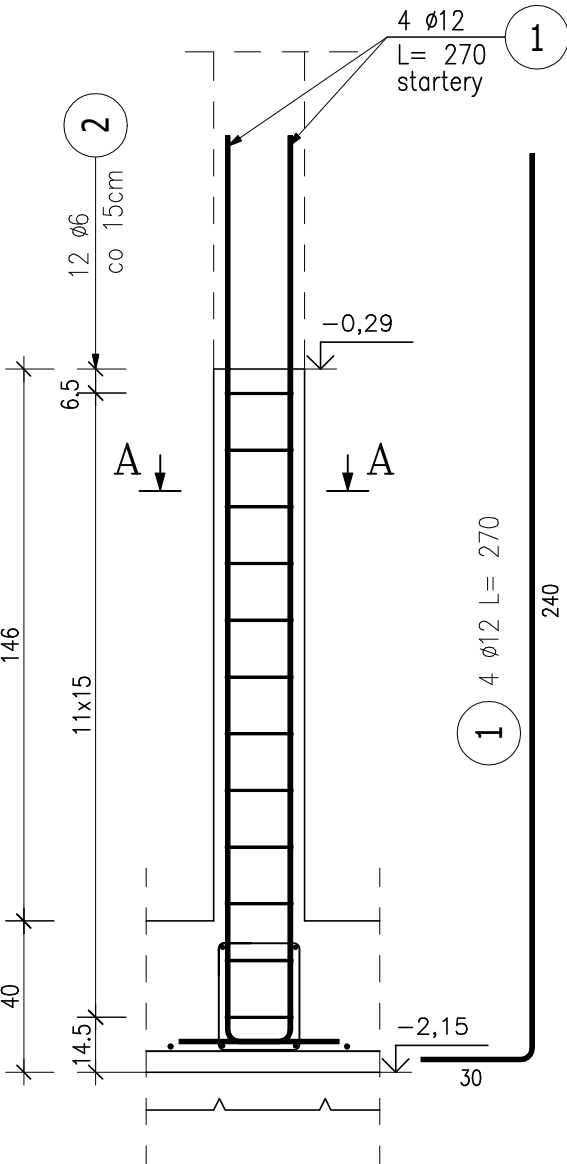
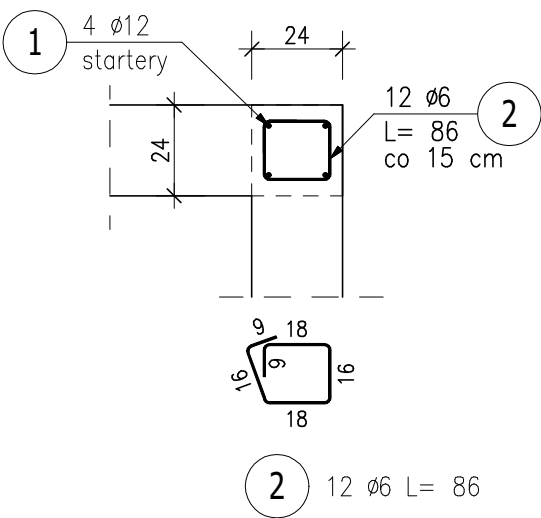


Poz.Str-1.7c Startery (2szt.)

1:20



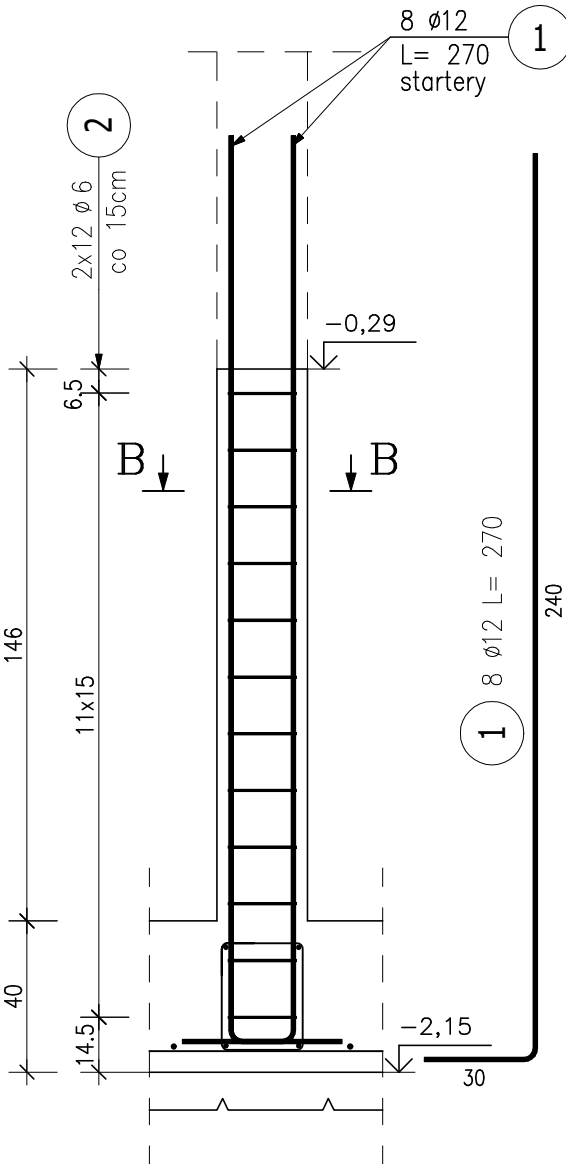
A-A



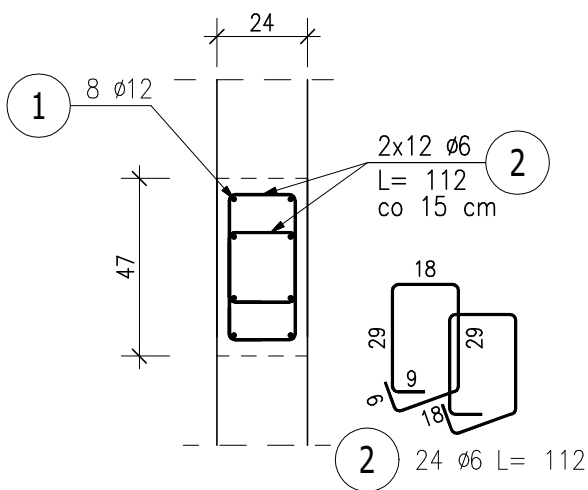
2 12 Ø6 L= 86

Poz.Str-1.8 Startery (1szt.)

1:20



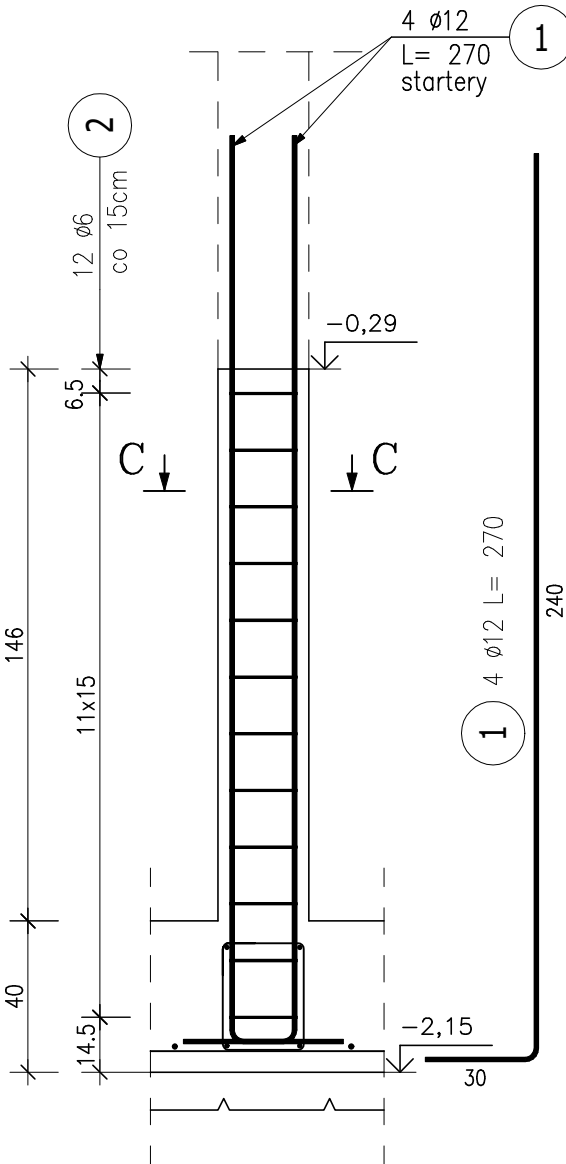
B-B



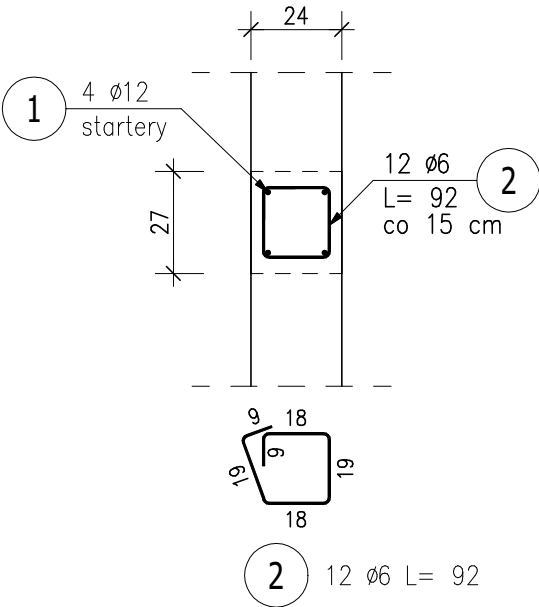
2 24 Ø6 L= 112

Poz.Str-1.15 Startery (1szt.)

1:20



C-C



2 12 Ø6 L= 92

ZESTAWIENIE STALI ZBROJENIOWEJ

POZ.	NR PRĘTA	Ø [mm]	DŁUGOŚĆ [m]	ILOŚĆ			DŁ. ŁĄCZNA [m]	
				PRĘTÓW	x POZ.	RAZEM	B500SP	
							Ø6	Ø12
Poz. Str-1.7c – Startery – 2 szt.								
Str-1.7c	1	12	2,700	4	2	8		21,60
	2	6	0,860	12	2	24	20,64	
Poz. Str-1.8 – Startery – 1 szt.								
Str-1.8	1	12	2,700	8	1	8		21,60
	2	6	1,120	24	1	24	26,88	
Poz. Str-1.15 – Startery – 1 szt.								
Str-1.15	1	12	2,700	4	1	4		10,80
	2	6	0,920	12	1	12	11,04	
DŁUGOŚĆ RAZEM [m]							58,56	54,00
MASA JEDNOSTKOWA [kg/m]							0,222	0,888
MASA [kg]							13,00	47,95
MASA CAŁKOWITA [kg]							60,95	

- 1) Opis kształtu pręta: PN-EN ISO 3766 (gabarytowo)
- 2) Opis długości haka: gabarytowy
- 3) Długość pręta L: suma wymiarów gabarytowych

BETON: C25/30 W8  
STAL: B500SP  
otulina: c<sub>nom</sub>=30mm

- UWAGA:
1. Przed rozpoczęciem prac wymiary sprawdzić na budowie.
  2. Rysunek należy rozpatrywać z projektem architektonicznym i projektami branżowymi.
  3. Wszelkie prace prowadzić pod nadzorem osób do tego uprawnionych.
  4. Należy zabezpieczyć wykopy przed osuwaniem się gruntu Wykopu fundamentowego nie można pozostawić niezabezpieczonego na okres zimowy.
  5. Wszystkie fundamenty wykonać na warstwie chudego betonu (C12/15) grubości min.10cm wylanego na warstwie nośnej
  6. Izolacja fundamentów wg Projektu Architektonicznego
  7. Wymagany jest odbiór gruntu w wykopie przez uprawnionego geologa.
  8. Z fundamentów należy wypuścić startery zbrojenia słupów i schodów żelbetowych.
  9. Rzut fundamentów na Rys. nr.1

<b>LCD PROJEKT</b> KONSTRUKCJE BUDOWLANE LESZEK CICH tel.0696-630-673, www.lcdprojekt.pl		OBIEKT: BUDYNEK PRZYCHODNI C.Z.P, Administracja Tuchów działka nr: 1818/2 część północna	
PROJEKTOWAŁ: <b>mgr inż. LESZEK CICH</b> MAP/0008/PWOK/05 specj. konstrukcyjno-budowlana	PODPIS:	FAZA: P. WYKONAWCZY ZAMIENNY	BRANŻA: KONSTRUKCJA
NAZWA RYSUNKU: STARTERY Str-1.7c, Str-1.8 i Str-1.15			
NR PROJEKTU: 019-AK-2024	ARKUSZ: A3	SKALA: 1:20	DATA: LISTOPAD 2024r
			NR RYS. 8