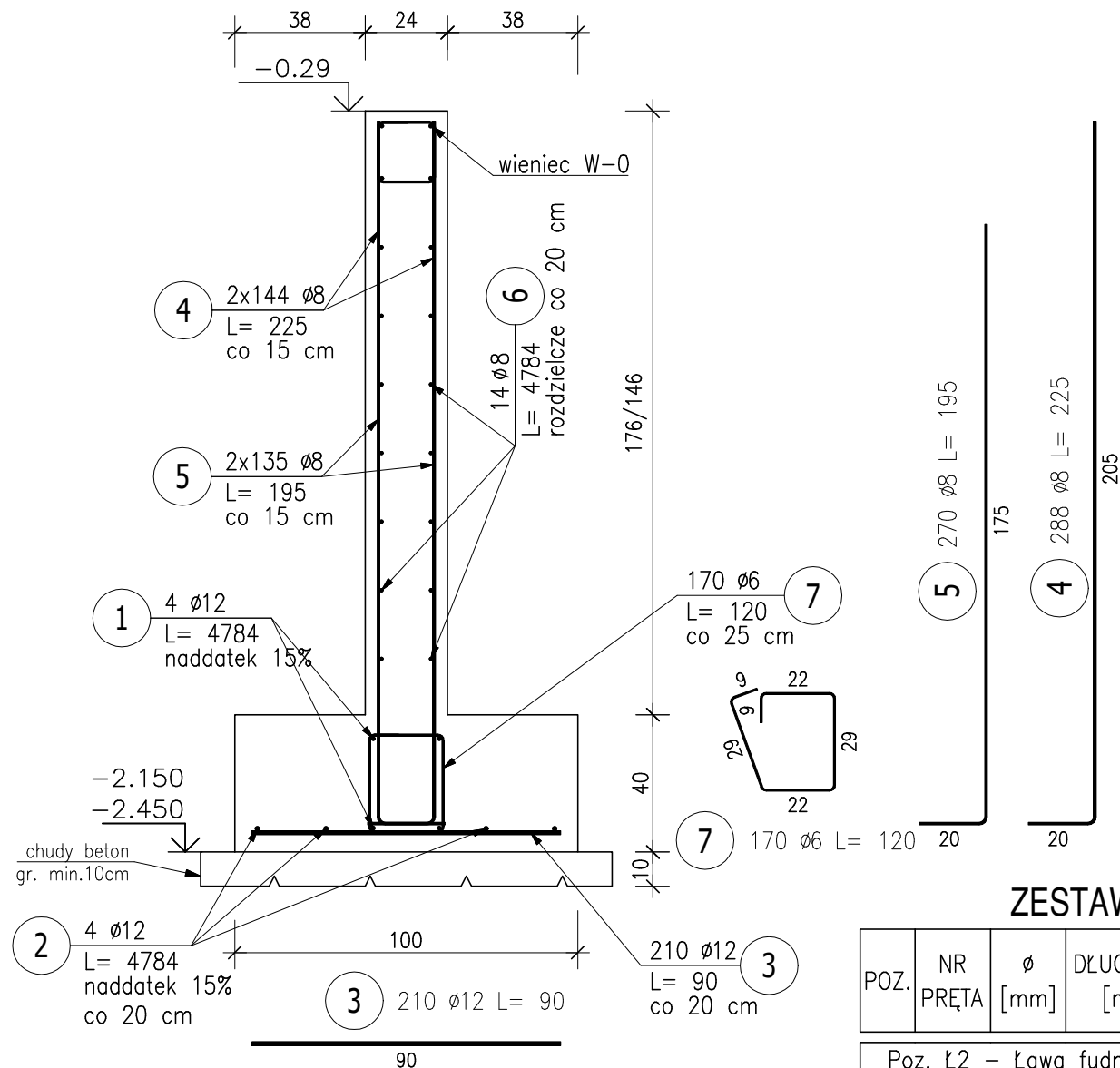


Poz.Ł2 Ława (L=41,6mb)

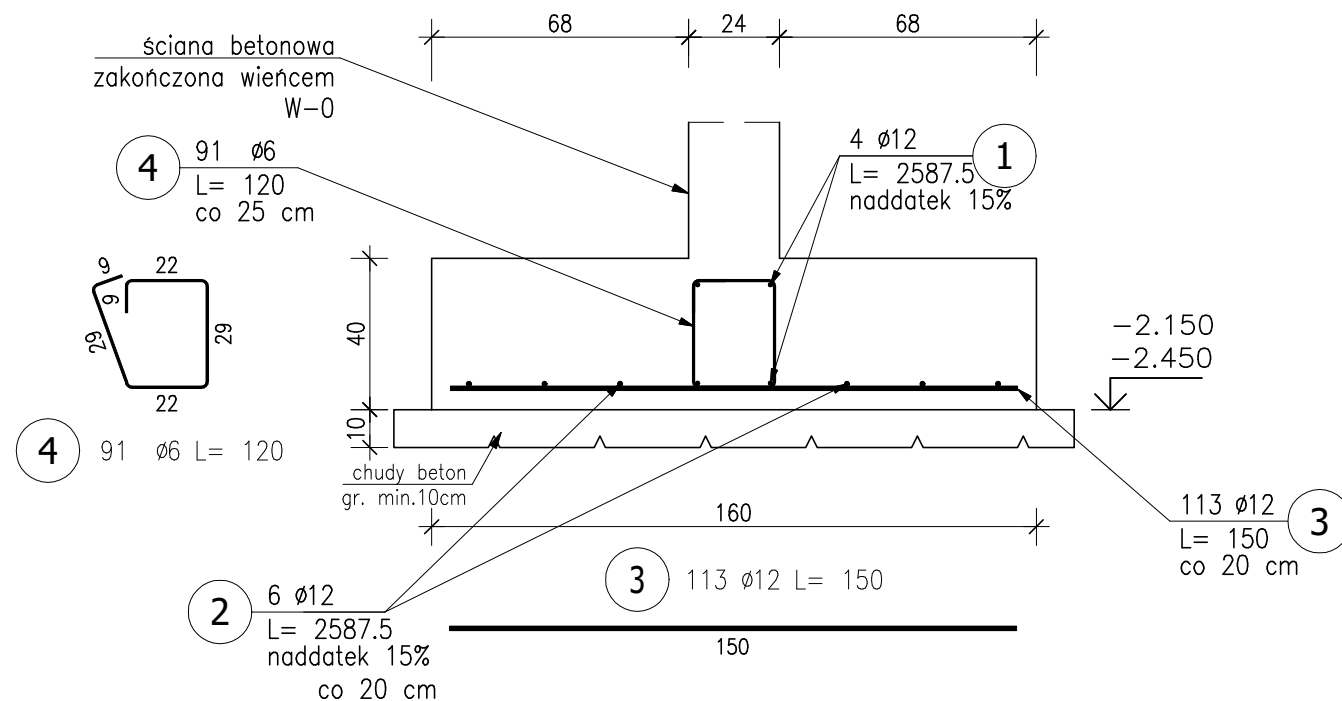
Skala 1 : 20



Ława Ł6 wg projektu pierwotnego

Poz.Ł4 Ława (L=22,5mb)

Skala 1 : 20



UWAGA:

- Przed rozpoczęciem prac wymiary sprawdzić na budowie.
- Rysunek należy rozpatrywać z projektem architektonicznym i projektami branżowymi.
- Wszelkie prace prowadzić pod nadzorem osób do tego uprawnionych.
- Należy zabezpieczyć wykop przed osuwaniem się gruntu. Wykopu fundamentowego nie można pozostawić niezabezpieczonego na okres zimowy.
- Wszystkie fundamenty wykonać na warstwie chudego betonu (C12/15) grubości min.10cm wylanego na warstwie nośnej.
- Izolacja fundamentów wg Projektu Architektonicznego.
- Wymagany jest odbiór gruntu w wykopie przez uprawnionego geologa.
- Z fundamentów należy wypuścić startery zbrojenia słupów i schodów żelbetowych.
- Rzut fundamentów na Rys. nr.1

ZESTAWIENIE STALI ZBROJENIOWEJ

POZ.	NR PRĘTA	Ø [mm]	DŁUGOŚĆ [m]	ILOŚĆ			DŁ. ŁĄCZNA [m]		
				PRĘTÓW	x POZ.	RAZEM	B500SP		
							Ø6	Ø8	Ø12
Poz. Ł2 – Ława fudnamentowa – 41.6 mb									
Ł2	1	12	47,840	4	1	4			191,36
	2	12	47,840	4	1	4			191,36
	3	12	0,900	210	1	210			189,00
	4	8	2,250	288	1	288		648,00	
	5	8	1,950	270	1	270		526,50	
	6	8	47,840	14	1	14		669,76	
	7	6	1,200	170	1	170	204,00		
Poz. Ł4 – Ława fundamentowa – 22.5 mb									
Ł4	1	12	25,875	4	1	4			103,50
	2	12	25,875	6	1	6			155,25
	3	12	1,500	113	1	113			169,50
	4	6	1,200	91	1	91	109,20		
DŁUGOŚĆ RAZEM [m]							313,20	1844,26	999,97
MASA JEDNOSTKOWA [kg/m]							0,222	0,395	0,888
MASA [kg]							69,53	728,48	887,97
MASA CAŁKOWITA [kg]							1685,99		

- Opis kształtu pręta: PN-EN ISO 3766 (gabarytowo)
- Opis długości haka: gabarytowo
- Długość pręta L: suma wymiarów gabarytowych

BETON: C25/30 W8
STAL: B500SP
otulina: c_{nom}=50mm

LCD PROJEKT		OBIEKT:	
KONSTRUKCJE BUDOWLANE		BUDYNEK PRZYCHODNI C.Z.P., Administracja	
LESZEK CICH tel.0696-630-673, www.lcdprojekt.pl		Tuchów działka nr: 1818/2	
PROJEKTOWAŁ:	mgr inż. LESZEK CICH	PODPIS:	BRANŻA:
	MAP/0008/PWOK/05		KONSTRUKCJA
	specj. konstrukcyjno-budowlana		
NR PROJEKTU:		NAZWA RYSUNKU:	
019-AK-2024		ŁAWY FUNDAMENTOWE Ł2 i Ł4	
ARKUSZ:	SKALA:	DATA:	NR RYS.
A3	1:20	LISTOPAD 2024r	5