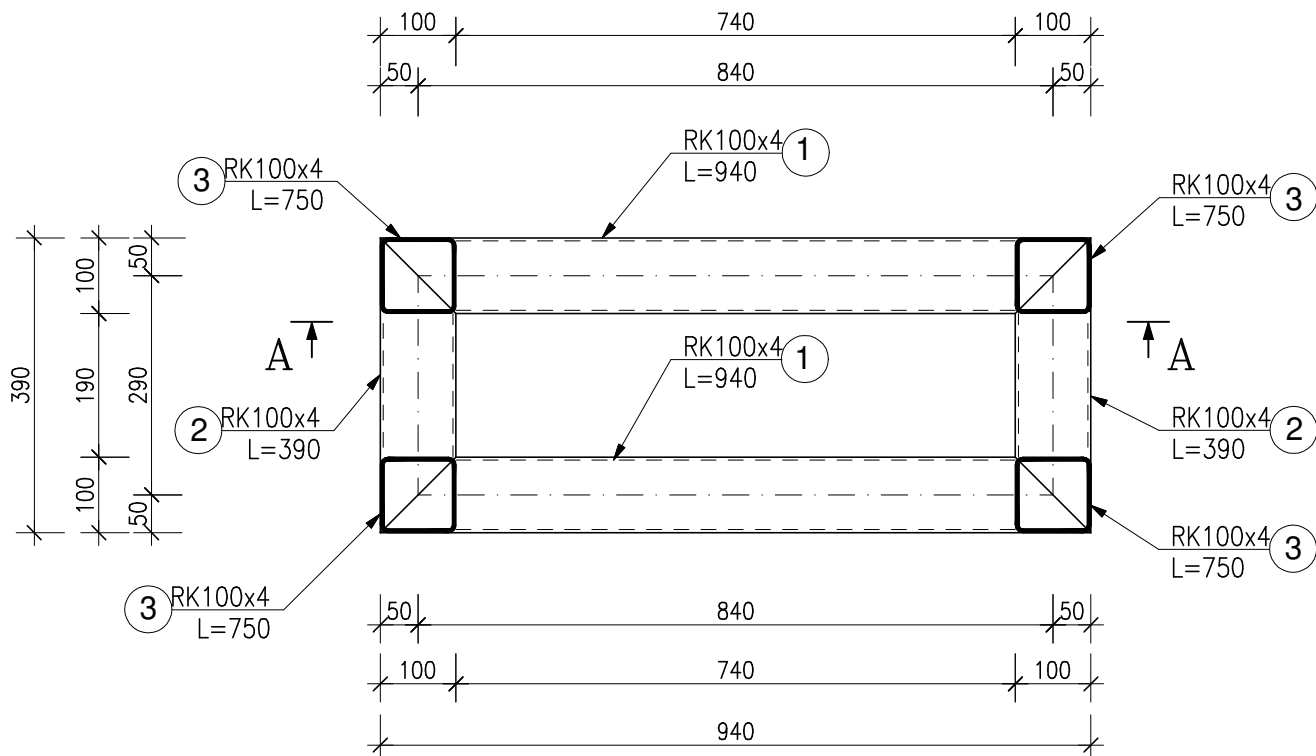


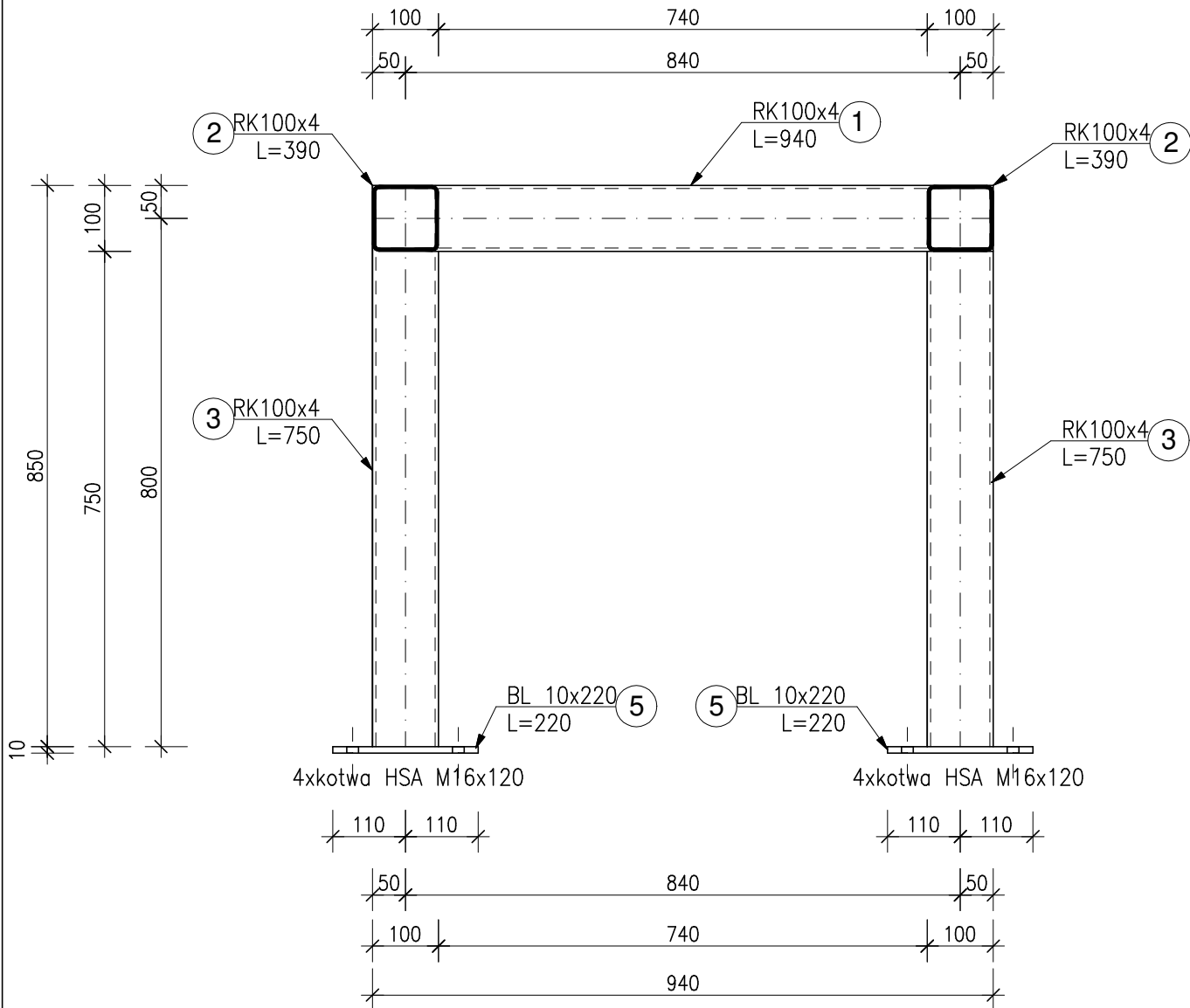
Rysunek podstawy pod agregat VRF typu AM wyk.1x

SKALA 1:10

WIDOK Z GÓRY



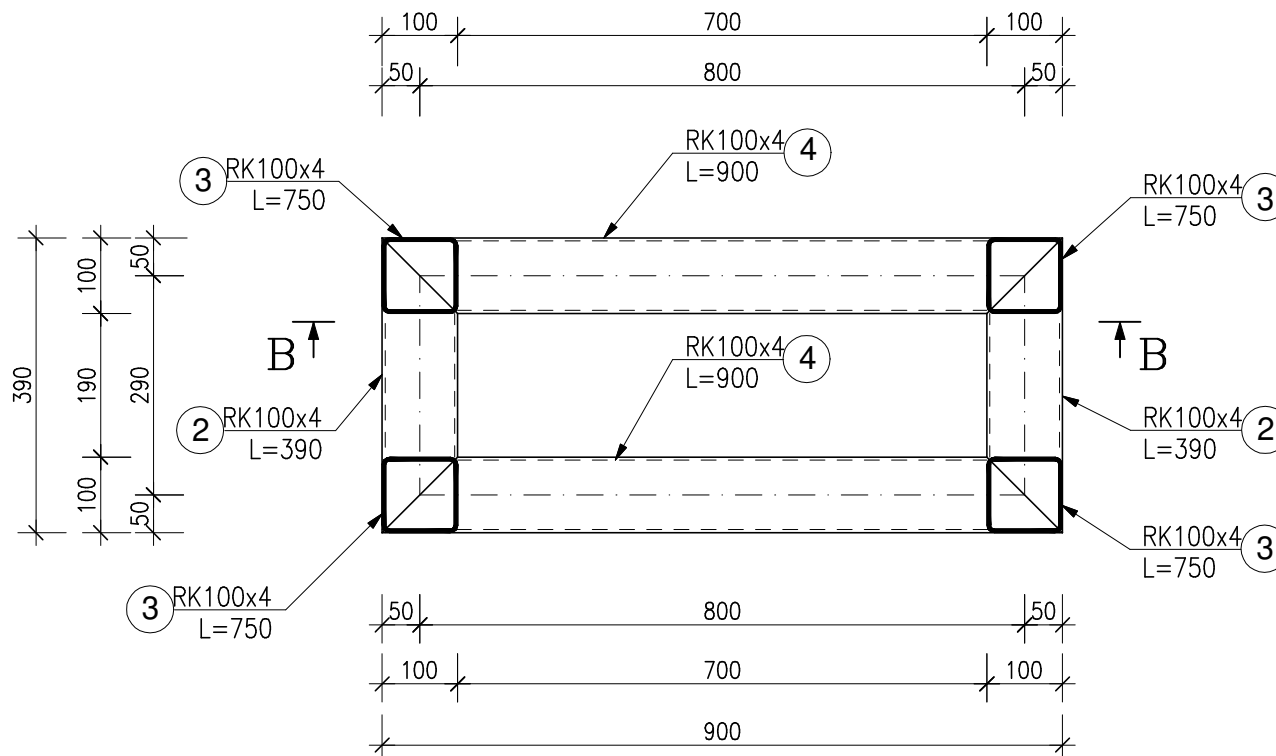
PRZESZCZÓJ A-A



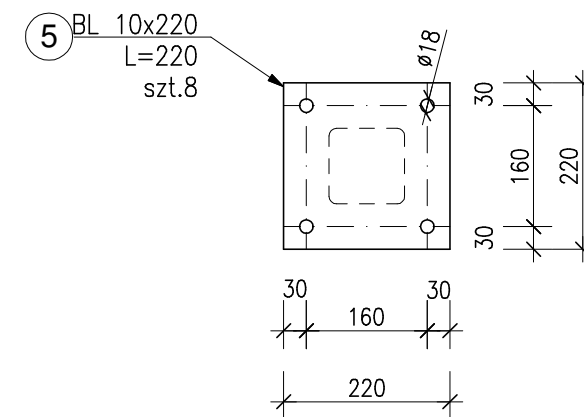
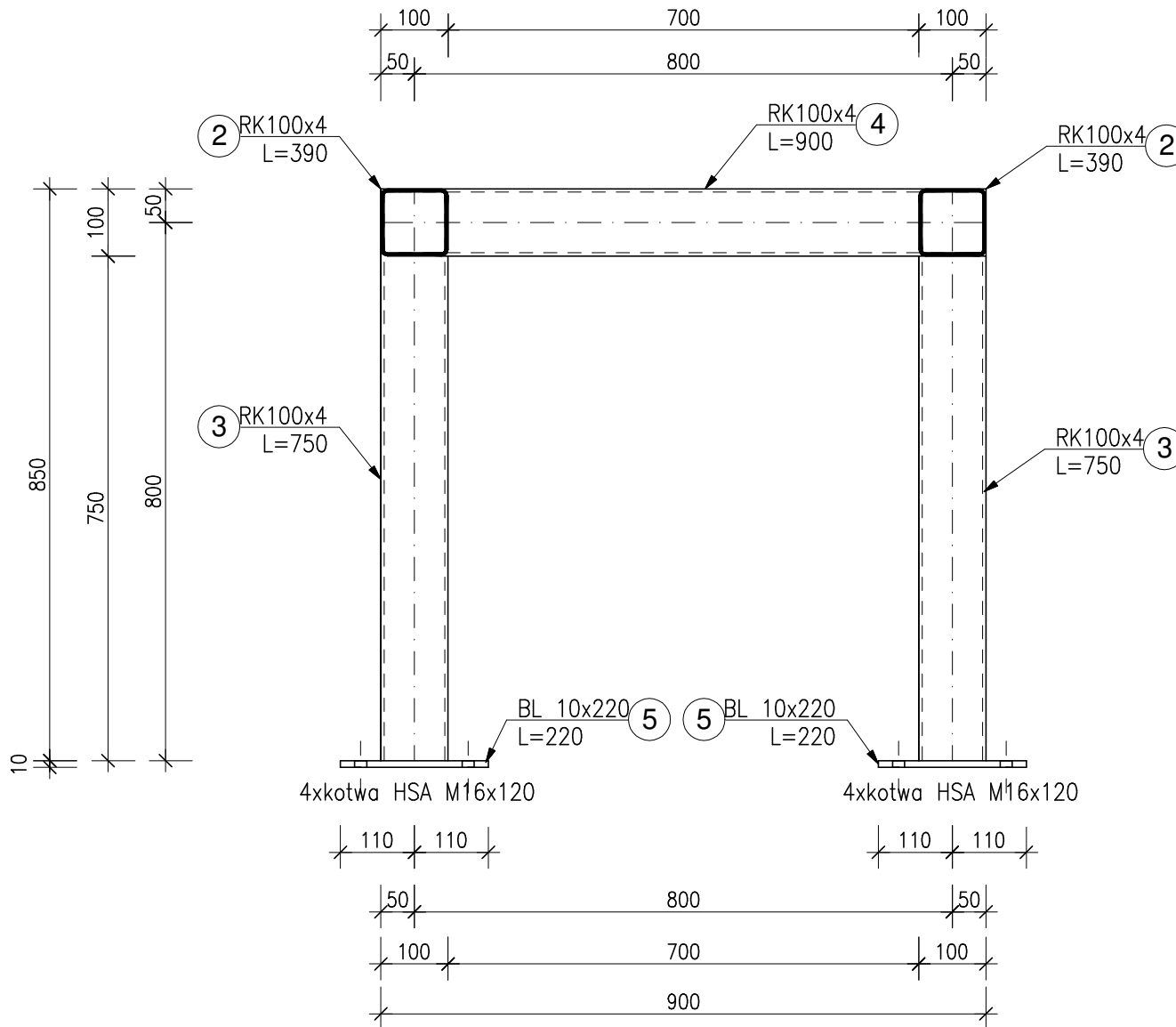
Rysunek podstawy pod agregat typu AC wyk.1x

SKALA 1:10

WIDOK Z GÓRY



PRZESZCZÓJ B-B



ZESTAWIENIE STALI PROFILOWEJ							
NR ELEMENTU	ASORTYMENT	DŁUGOŚĆ [m]	CIEŻAR JEDN. [kg/m]	CIEŻAR SZTUKI [kg]	IŁOŚĆ w elem. [szt.]	IŁOŚĆ elem. [szt.]	CIEŻAR CAŁKOWITY [kg]
1	RK 100x4	0,94	11,70	11,00	2	1	22,00
2	RK 100x4	0,39	11,70	4,56	2	2	18,24
3	RK 100x4	0,75	11,70	8,78	4	2	70,24
4	RK 100x4	0,90	11,70	10,53	2	1	21,06
5	BL 10x220	0,22	17,27	3,80	4	2	30,40
SUMA							161,94
DODATEK NA SPOINY 1,5%							2,43
RAZEM							164,37

UWAGA!
ROZSTAWY EWENTUALNYCH POPRZECZEK
DOSTOSOWAĆ DO WYMOGÓW DOSTAWCY URZĄDZENIA

STAL PROFILOWA: S235JR

- UWAG
- Elementy spawać ze sobą spoiną pachwinową grubości 4mm
 - Elementy stalowe należy ocynkować
 - Usytuowanie elementu na stropie wg projektu branżowego
 - Ramę łączyć ze stropem za pomocą kotew HSA M16x120
 - Przed rozpoczęciem prac należy sprawdzić wymiary na budowie.
 - Wymiary podano w mm.

LCD PROJEKT KONSTRUKCJE BUDOWLANE LESZEK CICH tel.0696-630-673, www.lcdprojekt.pl			OBIEKT: BUDYNEK PRZYCHODNI C.Z.P, Administracja Tuchów działka nr: 1818/2 część północna		
PROJEKTOWAŁ: mgr inż. LESZEK CICH MAP/0008/PWOK/05 specj. konstrukcyjno-budowlano	PODPIS:	BRANŻA: P. WYKONAWCZY ZAMIENNY NAZWA RYSUNKU:	KONSTRUKCJA PODSTAWY POD AGREGATY		
NR PROJEKTU: 019-AK-2024	ARKUSZ: -	SKALA: 1:10	DATA: LISTOPAD 2024r	NR RYS.	18