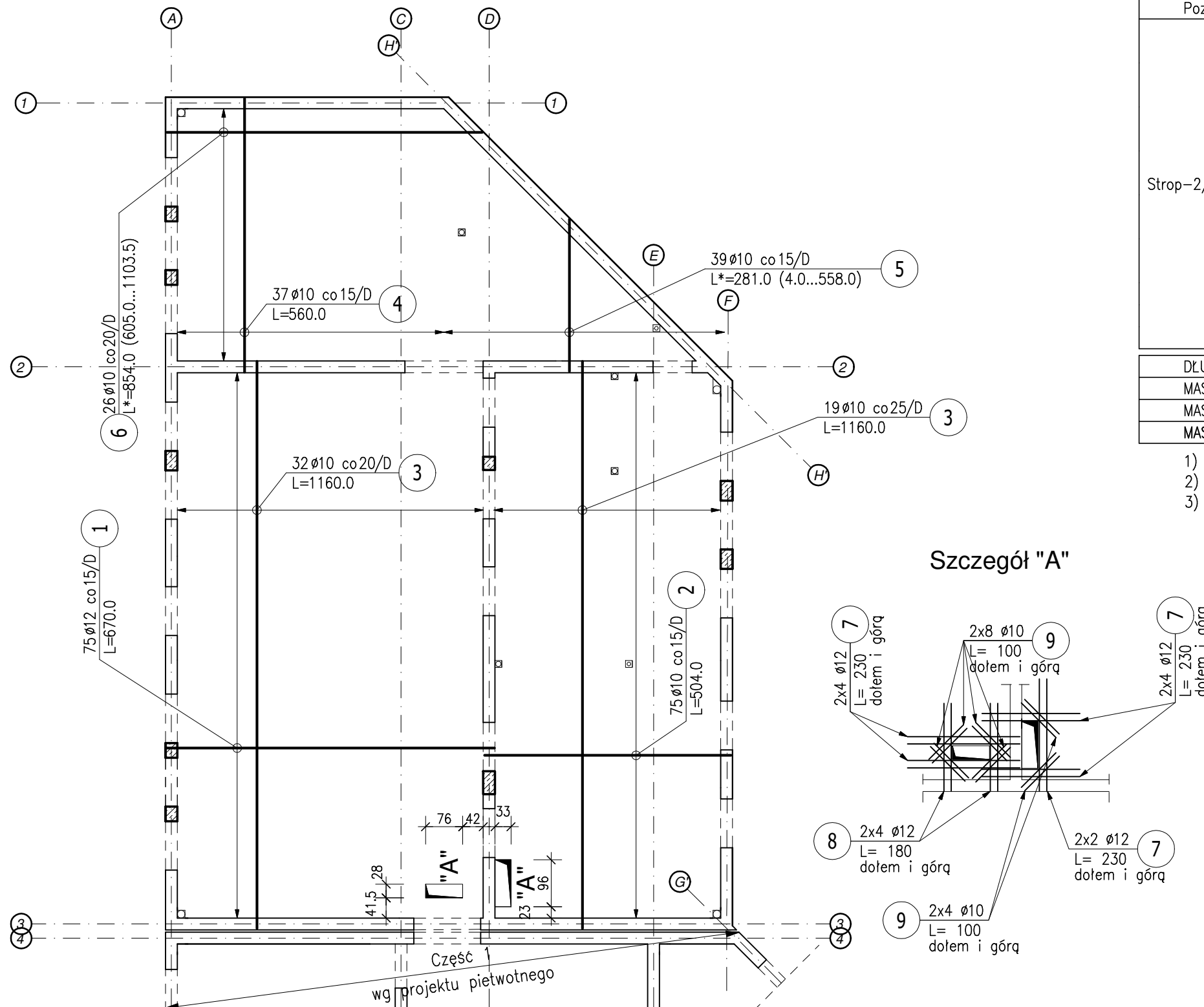
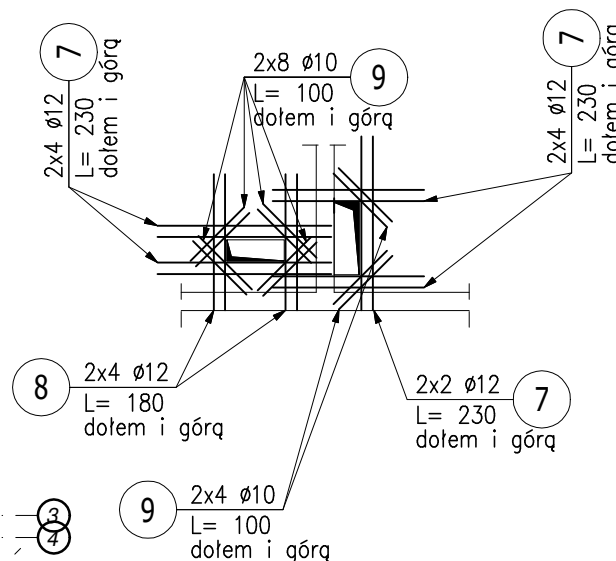


## ZBROJENIE DOLNE STROPU NAD I PIĘTREM

SKALA 1:100



## Szczegół "A"



BETON: C20/25  
STAL: B500SP  
otulina:  $c_{nom}=25mm$   
grubość stropu:  $H=18cm$

## ZESTAWIENIE STALI ZBROJENIOWEJ

POZ.	NR PRĘTA	Ø [mm]	DŁUGOŚĆ [m]	ILOŚĆ			DŁ. ŁĄCZNA [m]		
				PRĘTÓW	x POZ.	RAZEM	B500SP		
							Ø10	Ø12	
Poz. Strop-2/D – Strop nad piętrem/zbrojenie dolne – 1 szt.									
Strop-2/D	1	12	6,700	75	1	75		502,50	_____670.0
	2	10	5,040	75	1	75	378,00		_____504.0
	3	10	11,600	51	1	51	591,60		_____1160.0
	4	10	5,600	37	1	37	207,20		_____560.0
	5	10	*2,810	39	1	39	109,59		_____4.5...558.5
	6	10	*8,540	26	1	26	222,04		_____605.5...1104.0
	7	12	2,300	20	1	20		46,00	
	8	12	1,800	8	1	8		14,40	
	9	10	1,000	24	1	24	24,00		
DŁUGOŚĆ RAZEM [m]							1532,43	562,90	
MASA JEDNOSTKOWA [kg/m]							0,617	0,888	
MASA [kg]							945,51	499,86	
MASA CAŁKOWITA [kg]							1445,36		

- Opis kształtu pręta: PN-EN ISO 3766 (gabarytowo)
- Opis długości haka: gabarytowy
- Długość pręta L: suma wymiarów gabarytowych

## UWAGA:

- Przed rozpoczęciem prac wymiary sprawdzić na budowie.
- Rysunek należy rozpatrywać z projektem architektonicznym i projektami branżowymi.
- Przebiecia w stropie należy wykonać zgodnie z Projektem Architektonicznym i Projektami Branżowymi.
- Otwory w stropie na które nie wydano dozbrojenia należy dozbroić prętami o tej samej powierzchni i długości co przecięte zbrojenie, umieszczonymi przy krawędzi otworu.
- Wszelkie prace prowadzić pod nadzorem osób do tego uprawnionych.

<div>LCD</div> <div>PROJEKT</div> <div>KONSTRUKCJE BUDOWLANE</div> <div>LESZEK CICH    tel.0696-630-673,    www.lcdprojekt.pl</div>		<div>OBIEKT:</div> <div>BUDYNEK PRZYCHODNI C.Z.P., Administracja</div> <div>Tuchów działka nr: 1818/2</div> <div>część północna</div>	
<div>PROJEKTOWAŁ:</div> <div>mgr inż. LESZEK CICH MAP/0008/PWOK/05 specj. konstrukcyjno-budowlana</div>		<div>PODPIS:</div>	<div>FAZA:</div> <div>P. WYKONAWCZY ZAMIENNY</div> <div>BRANŻA:</div> <div>KONSTRUKCJA</div>
		<div>NAZWA RYSUNKU:</div> <div>ZBROJENIE DOLNE STROPU NAD I PIĘTREM</div>	
<div>NR PROJEKTU:</div> <div>019-AK-2024</div>	<div>ARKUSZ:</div> <div>A3</div>	<div>SKALA:</div> <div>1:100</div>	<div>DATA:</div> <div>LISTOPAD 2024r</div> <div>NR RYS.</div> <div>16</div>