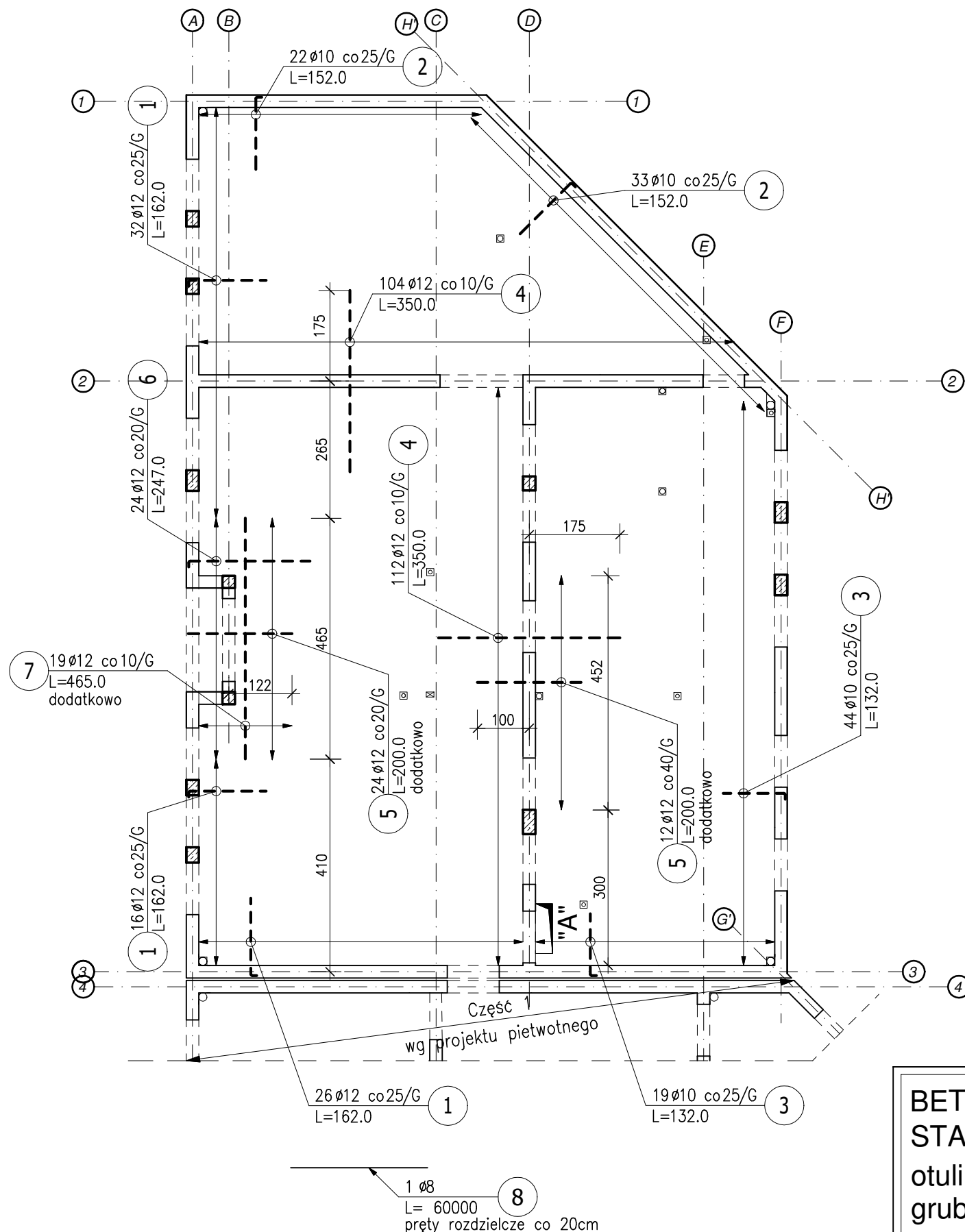


# ZBROJENIE GÓRNE STROPU NAD PARTEREM

SKALA 1:100



**BETON: C20/25**  
**STAL: B500SP**  
otulina:  $c_{nom}=25mm$   
grubość stropu:  $H=18cm$

## ZESTAWIENIE STALI ZBROJENIOWEJ

POZ.	NR PRĘTA	Ø [mm]	DŁUGOŚĆ [m]	ILOŚĆ			DŁ. ŁĄCZNA [m]				
				PRĘTÓW	x POZ.	RAZEM	B500SP				
							Ø8	Ø10	Ø12		
Poz. Strop-1/G – Strop nad parterem/zbrojenie górne – 1 szt.											
Strop-1/G	1	12	1,620	74	1	74			119,88	120	150.0
	2	10	1,520	55	1	55		83,60			140.0
	3	10	1,320	63	1	63		83,16			120.0
	4	12	3,500	216	1	216			756,00		350.0
	5	12	2,000	36	1	36			72,00		200.0
	6	12	2,470	24	1	24			59,28	120	235.0
	7	12	4,650	19	1	19			88,35		465.0
	8	8	600,000	1	1	1	600,00				
DŁUGOŚĆ RAZEM [m]							600,00	166,76	1095,51		
MASA JEDNOSTKOWA [kg/m]							0,395	0,617	0,888		
MASA [kg]							237,00	102,89	972,81		
MASA CAŁKOWITA [kg]							1312,7				

- Opis kształtu pręta: PN-EN ISO 3766 (gabarytowo)
- Opis długości haka: gabarytowy
- Długość pręta L: suma wymiarów gabarytowych

### UWAGA:

- Przed rozpoczęciem prac wymiary sprawdzić na budowie.
- Rysunek należy rozpatrywać razem z projektem architektonicznym i projektami branżowymi
- Przebiecia w stropie należy wykonać zgodnie z projektem architektonicznym i projektami branżowymi
- Szczegół "A" dozbrojenia otworu na rysunku nr 14.
- Otwory w stropie na które nie wydano dozbrojenia należy dozbroić prętami o tej samej powierzchni i długości co przecięte zbrojenie, umieszczonymi przy krawędzi otworu.
- W miejscach gdzie nie krzyżują się pręty zbrojenia górnego należy stosować zbrojenie rozdzielcze w ilości #8 co 20 cm (pręty nr 8)
- Wszelkie prace należy prowadzić pod nadzorem osób do tego uprawnionych

<b>LCD PROJEKT</b> KONSTRUKCJE BUDOWLANE LESZEK CICH tel.0696-630-673, www.lcdprojekt.pl		OBIEKT: BUDYNEK PRZYCHODNI C.Z.P, Administracja Tuchów działka nr: 1818/2 część północna	
PROJEKTOWAŁ: <b>mgr inż. LESZEK CICH</b> MAP/0008/PWOK/05 specj. konstrukcyjno-budowlana	PODPIS:	FAZA: P. WYKONAWCZY ZAMIENNY	BRANŻA: KONSTRUKCJA
NAZWA RYSUNKU: ZBROJENIE GÓRNE STROPU NAD PARTEREM			
NR PROJEKTU: 019-AK-2024	ARKUSZ: A3	SKALA: 1:100	DATA: LISTOPAD 2024r
			NR RYS. <b>15</b>