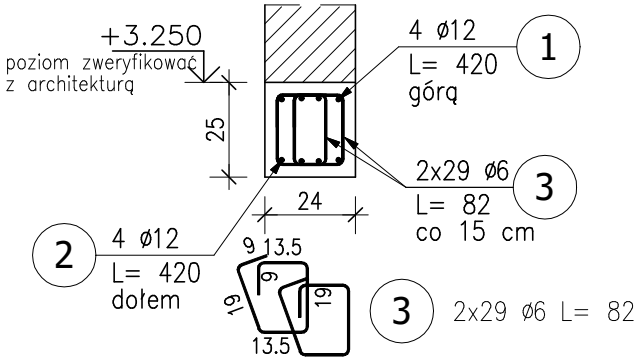


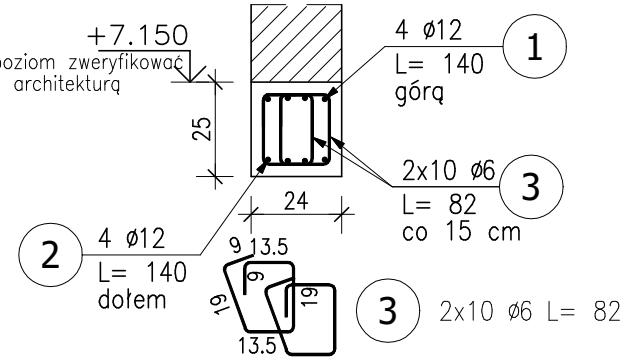
Poz.Ndż-1.18 Nadproże (L=4,30mb; 1szt)

Skala 1 : 20



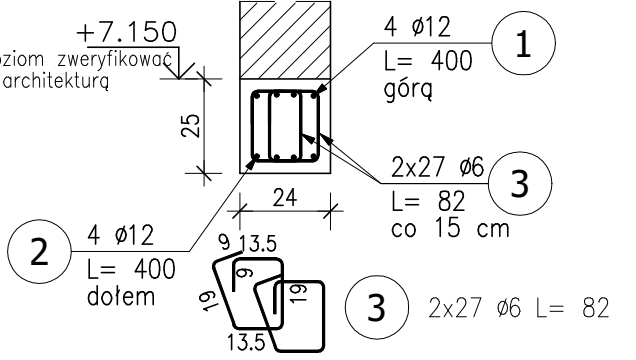
Poz.Ndż-2.6 Nadproże (L=1,50mb; 3szt)

Skala 1 : 20



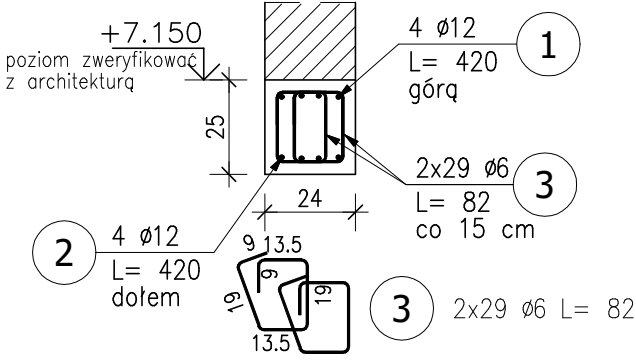
Poz.Ndż-2.13 Nadproże (L=4,10mb; 2szt)

Skala 1 : 20



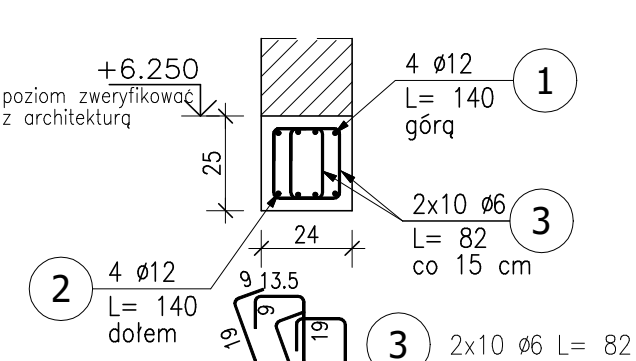
Poz.Ndż-2.14 Nadproże (L=4,30mb; 1szt)

Skala 1 : 20



Poz.Ndż-2.1 Nadproże (L=1,50mb; 6szt)

Skala 1 : 20



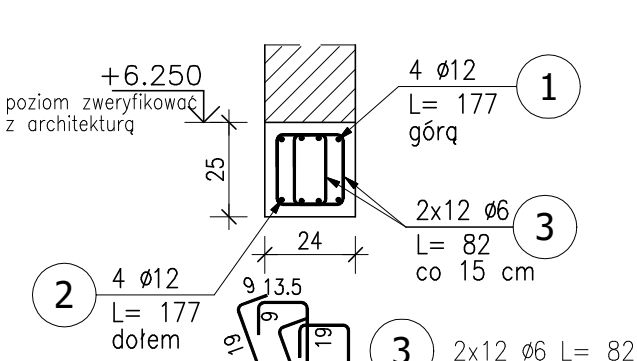
ZESTAWIENIE STALI ZBROJENIOWEJ

POZ.	NR PRĘTA	ø [mm]	DŁUGOŚĆ [m]	ILOŚĆ			DŁ. ŁĄCZNA [m]	
				PRĘTÓW	x POZ.	RAZEM	B500SP	
							ø6	ø12
Poz. Ndż-1.18 – Nadproże – 1 szt.								
Ndż-1.18	1	12	4,200	4	1	4		16,80
	2	12	4,200	4	1	4		16,80
	3	6	0,820	58	1	58	47,56	
Poz. Ndż-2.1 – Nadproże – 6 szt.								
Ndż-2.1	1	12	1,400	4	6	24		33,60
	2	12	1,400	4	6	24		33,60
	3	6	0,820	20	6	120	98,40	
Poz. Ndż-2.2 – Nadproże – 1 szt.								
Ndż-2.2	1	12	1,770	4	1	4		7,08
	2	12	1,770	4	1	4		7,08
	3	6	0,820	24	1	24	19,68	
Poz. Ndż-2.6 – Nadproże – 3 szt.								
Ndż-2.6	1	12	1,400	4	3	12		16,80
	2	12	1,400	4	3	12		16,80
	3	6	0,820	20	3	60	49,20	
Poz. Ndż-2.8 – Nadproże – 1 szt.								
Ndż-2.8	1	12	2,800	4	1	4		11,20
	2	12	2,800	4	1	4		11,20
	3	6	0,820	38	1	38	31,16	
Poz. Ndż-2.13 – Nadproże – 2 szt.								
Ndż-2.13	1	12	4,000	4	2	8		32,00
	2	12	4,000	4	2	8		32,00
	3	6	0,820	54	2	108	88,56	
Poz. Ndż-2.14 – Nadproże – 1 szt.								
Ndż-2.14	1	12	4,200	4	1	4		16,80
	2	12	4,200	4	1	4		16,80
	3	6	0,820	58	1	58	47,56	
DŁUGOŚĆ RAZEM [m]							382,12	268,56
MASA JEDNOSTKOWA [kg/m]							0,222	0,888
MASA [kg]							84,83	238,48
MASA CAŁKOWITA [kg]							323,31	

- Opis kształtu pręta: PN-EN ISO 3766 (gabarytowo)
- Opis długości haka: gabarytowy
- Długość pręta L: suma wymiarów gabarytowych

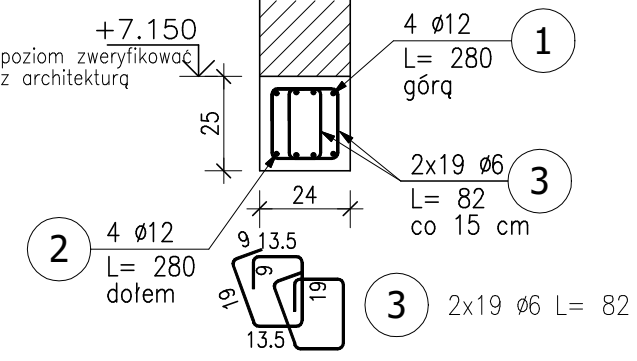
Poz.Ndż-2.2 Nadproże (L=1,87mb; 1szt)

Skala 1 : 20



Poz.Ndż-2.8 Nadproże (L=2,90mb; 1szt)

Skala 1 : 20



BETON: C20/25  
STAL: B500SP  
otulina: c<sub>nom</sub>=30mm

- UWAGA:
- Przed rozpoczęciem prac wymiary sprawdzić na budowie. Wymiary podano w cm, rzędne w m.
  - Rysunek należy rozpatrywać z projektem architektonicznym i projektami branżowymi.
  - Wszelkie prace prowadzić pod nadzorem osób do tego uprawnionych.

<b>LCD PROJEKT</b> KONSTRUKCJE BUDOWLANE LESZEK CICH tel.0696-630-673, www.lcdprojekt.pl		OBIEKT: BUDYNEK PRZYCHODNI C.Z.P, Administracja Tuchów działka nr: 1818/2 część północna	
PROJEKTOWAŁ: <b>mgr inż. LESZEK CICH</b> MAP/0008/PWOK/05 specj. konstrukcyjno-budowlana	PODPIS:	FAZA: P. WYKONAWCZY ZAMIENNY	BRANŻA: KONSTRUKCJA
NAZWA RYSUNKU: NADPROŻA ŻELBETOWE – część 2			
NR PROJEKTU: 019-AK-2024	ARKUSZ: A3	SKALA: 1:20	DATA: LISTOPAD 2024r
			NR RYS. <b>13</b>