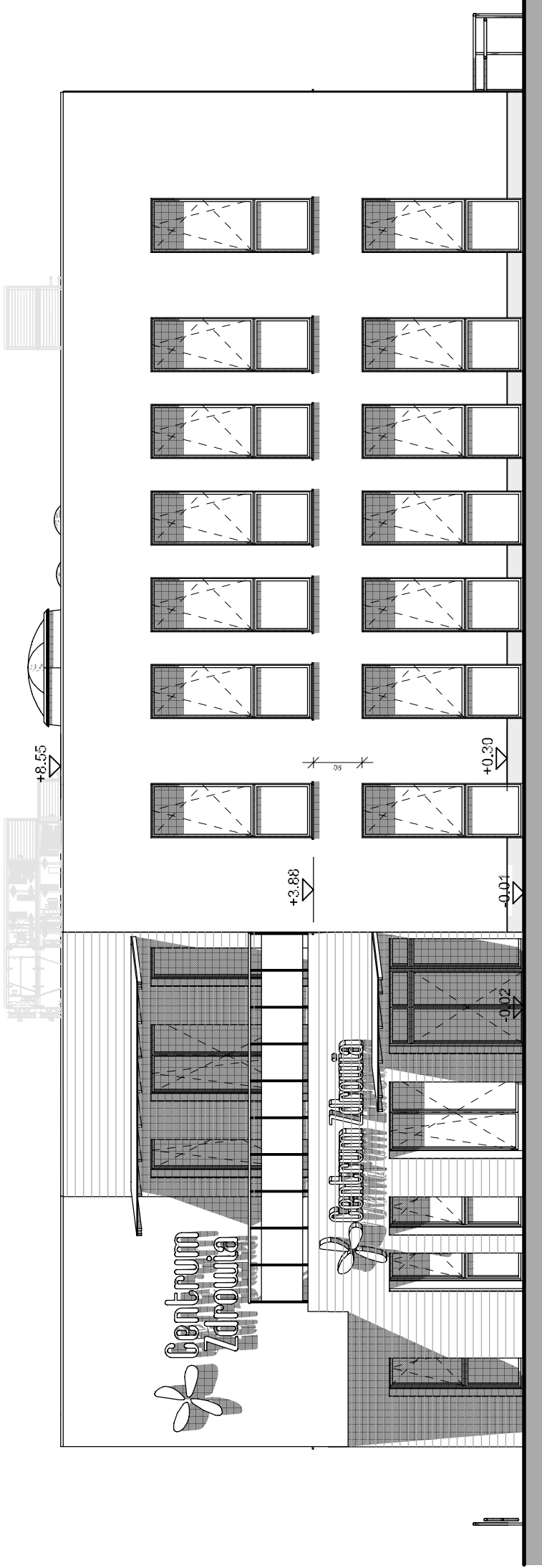


CZĘŚĆ BUDYNKU REALIZOWANA ZG. Z WYDANYM POZWOLENIEM NA BUDOWĘ | CZĘŚĆ BUDYNKU WG ZAMIENNEGO POZWOLENIA NA BUDOWĘ

## ELEWACJA PÓŁNOCNA



CZĘŚĆ BUDYNKU REALIZOWANA ZGODNIE Z WYDANYM POZWOLENIEM NA BUDOWĘ


## ELEWACJA POŁUDNIOWA

### Legenda:

- tynk w kolorze białym
- deska elewacyjna w kolorze brązowo-szarego drewna lub tynk imitujący deskę elewacyjną, np. panel elewacyjny Greiplast OEA - deska w kolorze WINCHESTER - lub inne równoważne rozwiązanie
- cokół - ciemno szary tynk

### Uwagi:

- obróbki blacharskie w kolorze grafitowym
- parapety i stalarka w kolorze grafitowym

<div><div><div>ARCHIPROJEKT BIURO PROJEKTOWE ANETA KUTA</div></div><div><div>ARCHIPROJEKT BIURO PROJEKTOWE ANETA KUTA</div><div>Al. Piłskowa 57, 33-100 Tarnów</div><div>kom. 608 84 79 84</div></div></div>				<div><div>BUDYNEK PRZYCHODNI (CENTRUM ZDROWIA PSYCHICZNEGO, ADMINISTRACJA PRZYCHODNI)</div><div>TYTUŁ PROJEKTU:</div></div>			
LOKALIZACJA:		dz. nr 1818/2, Tuchów, gmina Tuchów identyf. działki: 1218/0_4-0001.1818/2		BRANŻA:		ARCHITEKTURA	
NAZWA RYS.:		ELEWACJA PN I PD		STADIUM:		PROJEKT ZAMIENNY PROJEKT WYKONAWCZY	
PROJEKTANT:		mgr inż. arch. Aneta Kuta Nr. upr. MPOIA/036/2005 w specjalności architektonicznej		PODPIIS:		SKALA: 1:100	
PROJEKTANT:		mgr inż. arch. Iwona Fira - Rolewicz Nr. upr. MPOIA/043/2017 w specjalności architektonicznej		PODPIIS:		RYS. NR: 01	
						DATA: 11.2024 r.	

Wszelkie prawa zastrzeżone. Kopiowanie, powielanie, przesłanie, wykorzystanie bez zgody Archiprjekt