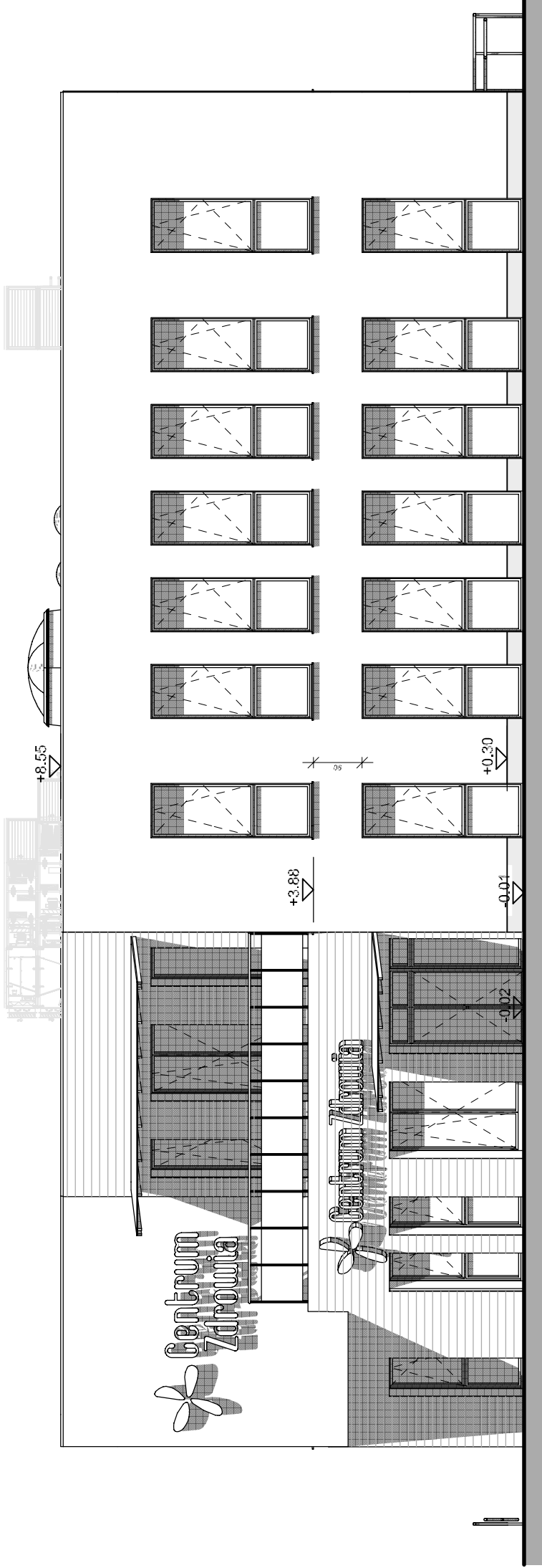


CZĘŚĆ BUDYNKU REALIZOWANA ZG. Z WYDANYM POZWOLENIEM NA BUDOWĘ | CZĘŚĆ BUDYNKU WG ZAMIENNEGO POZWOLENIA NA BUDOWĘ

ELEWACJA PÓŁNOCNA



CZĘŚĆ BUDYNKU REALIZOWANA ZGODNIE Z WYDANYM POZWOLENIEM NA BUDOWĘ

ELEWACJA POŁUDNIOWA

Legenda:

- tynk w kolorze białym
- deska elewacyjna w kolorze brązowo-szarego drewna lub tynk imitujący deskę elewacyjną, np. panel elewacyjny Greiplast OEA - deska w kolorze WINCHESTER - lub inne równoważne rozwiązanie
- cokół - ciemno szary tynk

Uwagi:

- obróbki blacharskie w kolorze grafitowym
- parapety i stolarka w kolorze grafitowym

<div><div><div><div></div><div>ARCHIPROJEKT</div><div>BIURO PROJEKTOWE ANETA KUTA</div></div><div><div>ARCHIPROJEKT</div><div>BIURO PROJEKTOWE ANETA KUTA</div></div></div><div><div>ARCHIPROJEKT BIURO PROJEKTOWE ANETA KUTA</div><div>Al. Piaskowa 57, 33-100 Tarnów</div><div>kom. 608 84 79 84</div></div></div>							
TYTUŁ PROJEKTU:							
BUDYNEK PRZYCHODNI (CENTRUM ZDROWIA PSYCHICZNEGO, ADMINISTRACJA PRZYCHODNI)							
LOKALIZACJA:	dz. nr 1818/2, Tuchów, gmina Tuchów		BRANŻA:		ARCHITEKTURA		
	identyf. działki: 121810_4-0001.1818/2		STADIUM:		PROJEKT ZAMIENNY PROJEKT TECHNICZNY		
NAZWA RYS.:	ELEWACJA PN I PD				SKALA: 1:100		
PROJEKTANT:	mgr inż. arch. Aneta Kuta Nr. upr. MPOIA/036/2005 w specjalności architektonicznej		PODPIS:		RYS. NR: 01		
PROJEKTANT:	mgr inż. arch. Iwona Fira - Rolewicz Nr. upr. MPOIA/043/2017 w specjalności architektonicznej		PODPIS:		DATA: 11.2024 r.		

Wzellek prawa zastrzeżone. Kopiowanie, powielanie, przesłanie, wykożenie, bez zezwolenia Archiprjekt