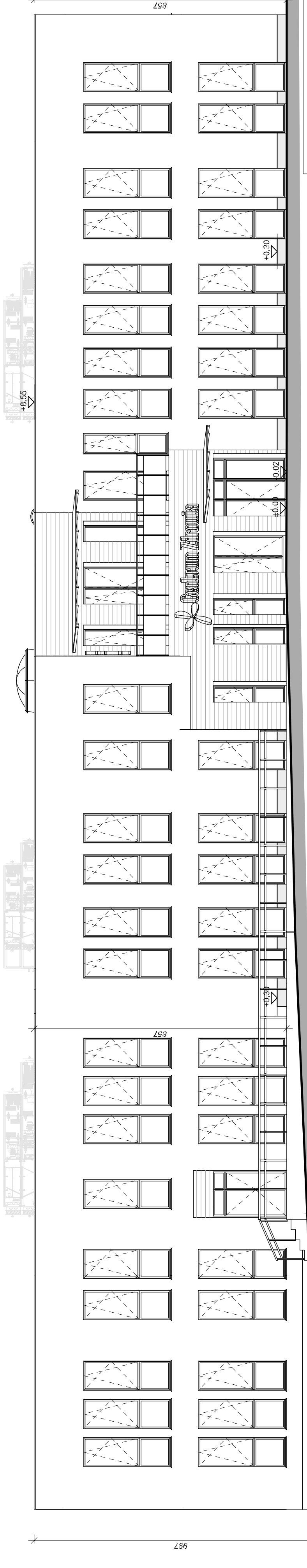




ELEWACJA WSCHODNIA

CZĘŚĆ BUDYNKU REALIZOWANA ZG. Z WYDANYM POZWOLENIEM NA BUDOWĘ | CZĘŚĆ BUDYNKU WG ZAMIENNEGO POZWOLENIA NA BUDOWĘ



CZĘŚĆ BUDYNKU WG ZAMIENNEGO POZWOLENIA NA BUDOWĘ | CZĘŚĆ BUDYNKU REALIZOWANA ZG. Z WYDANYM POZWOLENIEM NA BUDOWĘ

ELEWACJA ZACHODNIA

Legenda:

- tylnik w kolorze białym
- deska elewacyjna w kolorze brązowo-szarego drewna lub tylnik imitujący deskę elewacyjną, np. panele elewacyjne Greiplast OEA - deska w kolorze WINCHESTER - lub inne równoważnie rozwiązane
- cokół - ciemno szary tylnik
- Uwaga:
 - obróbki blacharskie w kolorze grafitowym
 - parapety i stolarka w kolorze grafitowym

ARCHIPROJEKT BIURO PROJEKTOWE ANETA KUTA		ARCHIPROJEKT BIURO PROJEKTOWE ANETA KUTA Al. Piaskowa 57, 33-100 Tarnów Kontakt: 608 84 79 84	
TYTUŁ PROJEKTU:		BUDYNEK PRZYPŁYN (CENTRUM ZDROWIA PSYCHICZNEGO, ADMINISTRACJA PRZYPŁYN)	
LOKALIZACJA:	dz. nr 1515/2, Tuchów, ul. im. Tuchów	BRANŻA:	ARCHITEKTURA
IDENTYFIKACJA:	identyf. obiektu: 121510 - 4.0001.1515/2	STADIUM:	PROJEKT ZAMIENNY
NAZWA RYSU:	ELEWACJA WSCHÓD I ZACH	PROJEKTOWY	ARCHITEKTOWNY
PROJEKTANT:	mjr inż. arch. Aneta Kuta	PODPISE:	SKALA: 1:100
PROJEKTANT:	mjr inż. arch. Iwona Fira - Rolewicz	PODPISE:	RYS. NR: 02
PROJEKTANT:	mjr inż. arch. Iwona Fira - Rolewicz	PODPISE:	DATA: 11.2024 r.

Wszystkie prawa zastrzeżone. Kopiowanie, powielanie, rozpowszechnianie bez zgody archiprakt.