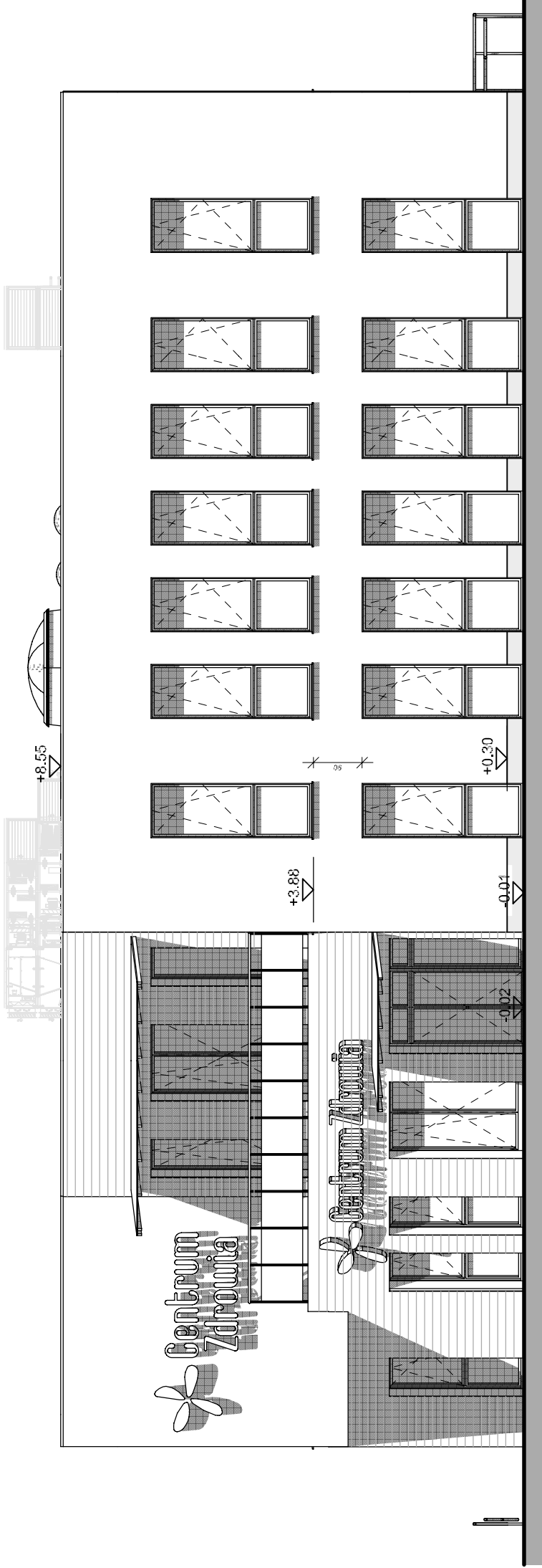


CZĘŚĆ BUDYNKU REALIZOWANA ZG. Z WYDANYM POZWOLENIEM NA BUDOWĘ | CZĘŚĆ BUDYNKU WG ZAMIENNEGO POZWOLENIA NA BUDOWĘ

ELEWACJA PÓŁNOCNA



CZĘŚĆ BUDYNKU REALIZOWANA ZGODNIE Z WYDANYM POZWOLENIEM NA BUDOWĘ

ELEWACJA POŁUDNIOWA

Legenda:

- tynk w kolorze białym
- deska elewacyjna w kolorze brązowo-szarego drewna lub tynk imitujący deskę elewacyjną, np. panel elewacyjny Greiplast OEA - deska w kolorze WINCHESTER - lub inne równoważne rozwiązanie
- cokół - ciemno szary tynk

Uwagi:

- obróbki blacharskie w kolorze grafitowym
- parapety i stolarka w kolorze grafitowym

<div><div><div><div></div><div>ARCHIPROJEKT</div><div>BIURO PROJEKTOWE ANETA KUTA</div></div><div>AL. Piaskowa 57, 33-100 Tarnów kom. 608 84 79 84</div></div><div>ARCHIPROJEKT BIURO PROJEKTOWE ANETA KUTA</div></div>							
TYTUŁ PROJEKTU:							
BUDYNEK PRZYCHODNI (CENTRUM ZDROWIA PSYCHICZNEGO, ADMINISTRACJA PRZYCHODNI)							
LOKALIZACJA:		dz. nr 1818/2, Tuchów, gmina Tuchów identyf. działki: 121810_4-0001.1818/2		BRANŻA:		ARCHITEKTURA	
NAZWA RYS.:		ELEWACJA PN I PD		STADIUM:		PROJEKT ZAMIENNY ARCHITEKTONICZNO -BUDOWLANY	
PROJEKTANT:		mgr inż. arch. Aneta Kuta Nr. upr. MPOIA/036/2003 w specjalności architektonicznej		PODPIS:		SKALA: 1:100	
PROJEKTANT:		mgr inż. arch. Iwona Fira - Rolewicz Nr. upr. MPOIA/043/2017 w specjalności architektonicznej		PODPIS:		RYS. NR: 01	
				DATA: 11.2024 r.			

Wszelkie prawa zastrzeżone. Kopiowanie, powielanie, przesłanie, wykończenie, rozpowszechnienie bez zgody Archiprjekt