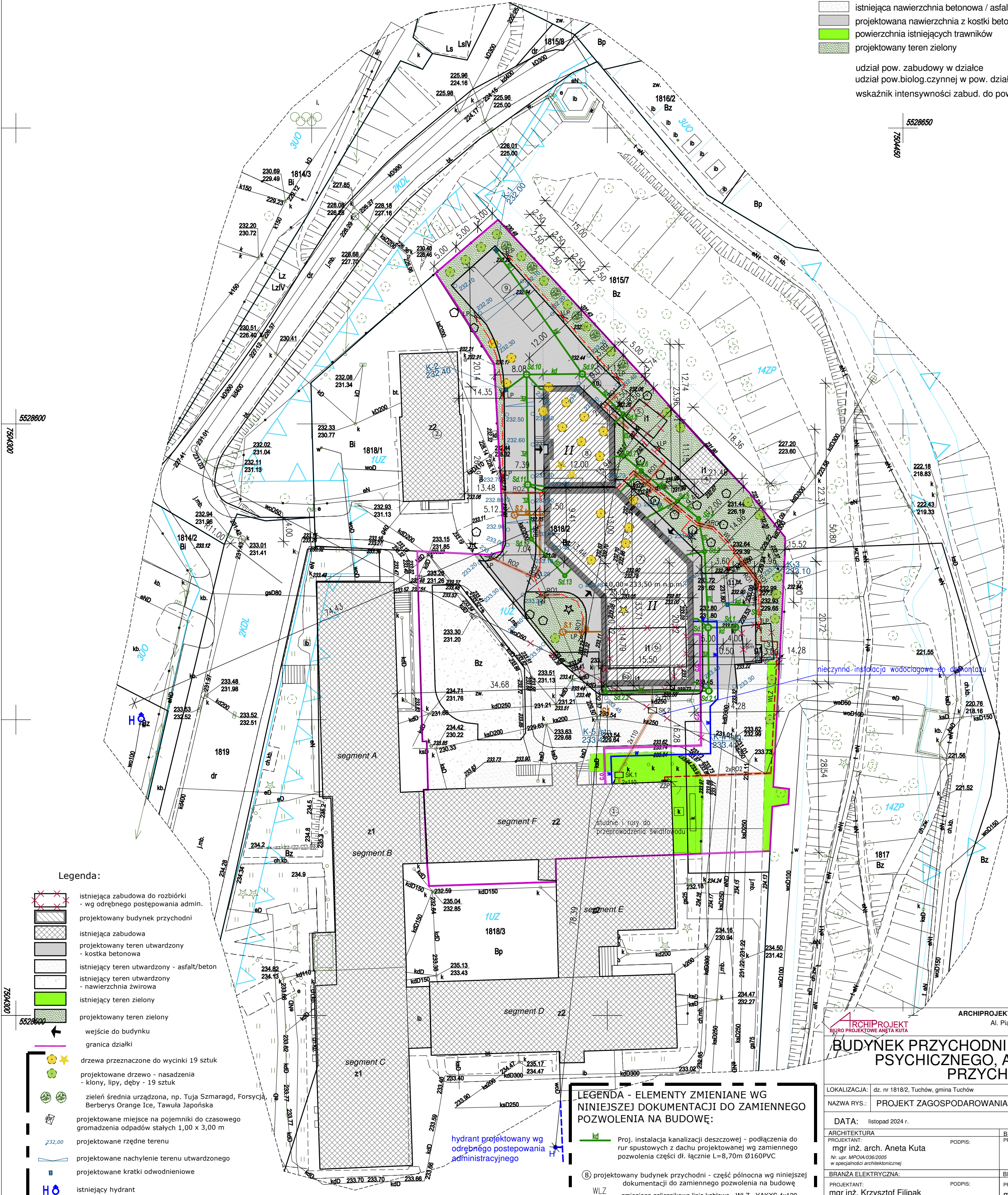


Bilans terenu:	
powierzchnia działki 1818/2 - Bz, Bp	4 720,00 m²
pow. zabud. projektowanego budynku przychodni	575,76 m²
(wg. decyzji nr 627/2024 znak: UAB.6740.655.2024.AM z dn.28.06.2024 r.)	
pow. zabud. projektowanej części północnej	187,59 m²
łącznie powierzchnia zabudowy budynku przychodni	763,35 m²
powierzchnia zabudowy istniejącego na działce segmentu F	543,46 m²
pow. zabud. istn. bud. gospodarczego (odpady medyczne)	34,90 m²
istniejąca nawierzchnia żwirowa	459,37 m²
istniejąca nawierzchnia betonowa / asfaltowa	931,13 m²
projektowana nawierzchnia z kostki betonowej	945,86 m²
powierzchnia istniejących trawników	207,21 m²
projektowany teren zielony	834,72 m²
udział pow. zabudowy w działce	28,43 %
udział pow.biolog.czynnej w pow. działki	22,07 %
wskaźnik intensywności zabud. do pow. działki 1818/2	0,67



±0,00=233,50 m n.p.m.

- istniejąca zabudowa szpitala
- istniejący budynek biurowy na sąsiedniej działce (Pogotowie)
- istniejący budynek gospodarczy (blaszak) UAB.6741.79.2024.AM - przeznaczony do rozbiórki - wg odrębnego post. admin.
- istniejący budynek gosp. (odpady medyczne)
- istniejący budynek magazynowy UAB.6743.20.16.2024.AM - przeznaczony do rozbiórki - wg odrębnego post. admin.
- istniejący budynek warsztatowy UAB.6743.20.16.2024.AM - przeznaczony do rozbiórki - wg odrębnego post. admin.
- istniejący budynek magazynowy UAB.6743.20.16.2024.AM - przeznaczony do rozbiórki - wg odrębnego post. admin.
- projektowany budynek przychodni
- projektowane miejsca postojowe 2,50 x 5,00 - 6 sztuk
- projektowane miejsca postojowe 2,50x5,00 - 2 sztuki
- projektowane miejsca postojowe dla osób niepełnosprawnych 3,60 x 5,00 - 2 sztuki

Ozn.proj.	Blok	Nazwa
WLZ	---	Zalicznikowa linia kablowa - WLZ - YAKXS 4x120 L=44,0 m - instalacja elektryczna zewnętrzna
LP	---	Lampa parkowa o wysokości 4m z oprawą LED, optyka kierunkowa
eno	---	Proj. linia kablowa oświetlenia terenu - YAKXS, YKXS (przekrój wg PT) L=180,0 m - instalacja elektryczna zewnętrzna
R01	---	Rura ochronna fi 110, do terenów lekkich o odporności na ściskanie N250
R02	---	Rura ochronna fi 110, do terenów obciążonych ruchem kołowym o odporności na ściskanie N750

wg. decyzji nr 627/2024 znak: UAB.6740.655.2024.AM z dn.28.06.2024 r.

LEGENDA - CZĘŚĆ SANITARNA:

- ks Proj. instalacja kanalizacji sanitarnej Ø160PVC; L=5,10 m, L=6,60 m
- kd Proj. instalacja kanalizacji deszczowej - dł. łącznie L=199,10m Ø315PVC/Ø250PVC/Ø200PVC/Ø160PVC
- w Proj. instalacja wodociągowa Ø63PE L=48,50 m
- c.o. Proj. instalacja ciepłownicza 2xDN40 L=42,60 m
- Proj. rozbiórka instalacji wodociągowej
- Proj. studnia kanalizacji sanitarnej Ø1000zelbet.
- Proj. studnia kanalizacji deszczowej Ø1000zelbet.
- Proj. studnia kanalizacji deszczowej Ø600PVC

LEGENDA - ELEMENTY ZMIENIANE WG NINIEJSZEJ DOKUMENTACJI DO ZAMIENNEGO POZWOLENIA NA BUDOWĘ:

- Proj. instalacja kanalizacji deszczowej - podłączenia do rur spustowych z dachu projektowanej wg zamiennego pozwolenia części dł. łącznie L=8,70m Ø160PVC
- projektowany budynek przychodni - część północna wg niniejszej dokumentacji do zamiennego pozwolenia na budowę dodatkowo L=43,50 m - instalacja elektryczna zewnętrzna
- Zestaw złączowo - pomiarowy ZZZ (Projekt i realizacja w ramach umowy przyłączeniowej przez Tauron Dystrybucja S.A.) - zmiana lokalizacji

ARCHIPROJEKT BIURO PROJEKTOWE ANETA KUTA Al. Piaskowa 57, 33-100 TARNÓW kom. 608 84 79 84	
BUDYNEK PRZYCHODNI (CENTRUM ZDROWIA PSYCHICZNEGO, ADMINISTRACJA PRZYCHODNI)	
LOKALIZACJA:	dz. nr 1818/2, Tuchów, gmina Tuchów
NAZWA RYS:	PROJEKT ZAGOSPODAROWANIA DZIAŁKI
BRANZA:	ARCHITEKTURA
STADIUM:	PROJEKT ZAMIENNY
DATA:	listopad 2024 r.
SKALA:	1 : 500
RYS. NR:	Z01
PROJEKTANT:	mgr inż. arch. Aneta Kuta
PODPIS:	
BRANZA DROGOWA:	
PROJEKTANT:	
PODPIS:	
BRANZA ELEKTRYCZNA:	
PROJEKTANT:	mgr inż. Krzysztof Filipak
PODPIS:	
BRANZA SANITARNA:	
PROJEKTANT:	mgr inż. Piotr Serafin
PODPIS:	

Oświadczanie o uzyskaniu pozytywnego protokołu weryfikacji:
Niniejsza praca geodezyjna zgłoszona do Starosty Tarnowskiego otrzymała pozytywny protokół weryfikacji nr: GGK-II.6640.3568.2024. 95645 z dnia 05.06.2024
Jestem świadomy odpowiedzialności karnej za złożenie fałszywego oświadczenia.

GEODETA UPRAWNIONY

mgr inż. Marcin Drobót
nr uprawnień 21694, zakres 1, 2

Godło mapy w układzie 2000:
7.121.21.08.2.3, 7.121.21.08.2.4, 7.121.21.08.4.1,
7.121.21.08.4.2

województwo: małopolskie
powiat: tarnowski
miejscowość: Tuchów
jednostka ewidencyjna: 121610_4, Tuchów - miasto
obręb: 121610_4.0001, Tuchów
nr działki: 1818/2
ID: GGK-II.6640.3568.2024

Zbadano księgę wieczystą dla przedmiotowej działki - nie stwierdzono obciążeń gruntowych.
Uwaga! Nie wykryto istnienia w terenie innych, nie wykazanych na niniejszej mapie urządzeń podziemnych, które nie były zgłaszane do inwentaryzacji.

MAPA DO CELÓW PROJEKTOWYCH
powstała na podstawie przeskalowania
mapy zasadniczej w skali 1:2000, mapy numerycznej
i pomiaru bezpośredniego w terenie
Układ 2000 PL-EVRF2007-NH
SKALA: 1:500
Zaktualizowano w terenie wg stanu
z dnia 12.11.2024

KATASTER
Usługi Geodezyjne i Kartograficzne
mgr inż. Marcin Drobót
Buchalc 138, 33-170 Tuchów, tel. 666013550
biuro@geodezja-kataster.pl
NIP: 9930367713 REGON: 123230844

GEODETA UPRAWNIONY
mgr inż. Marcin Drobót
nr uprawnień 21694, zakres 1, 2