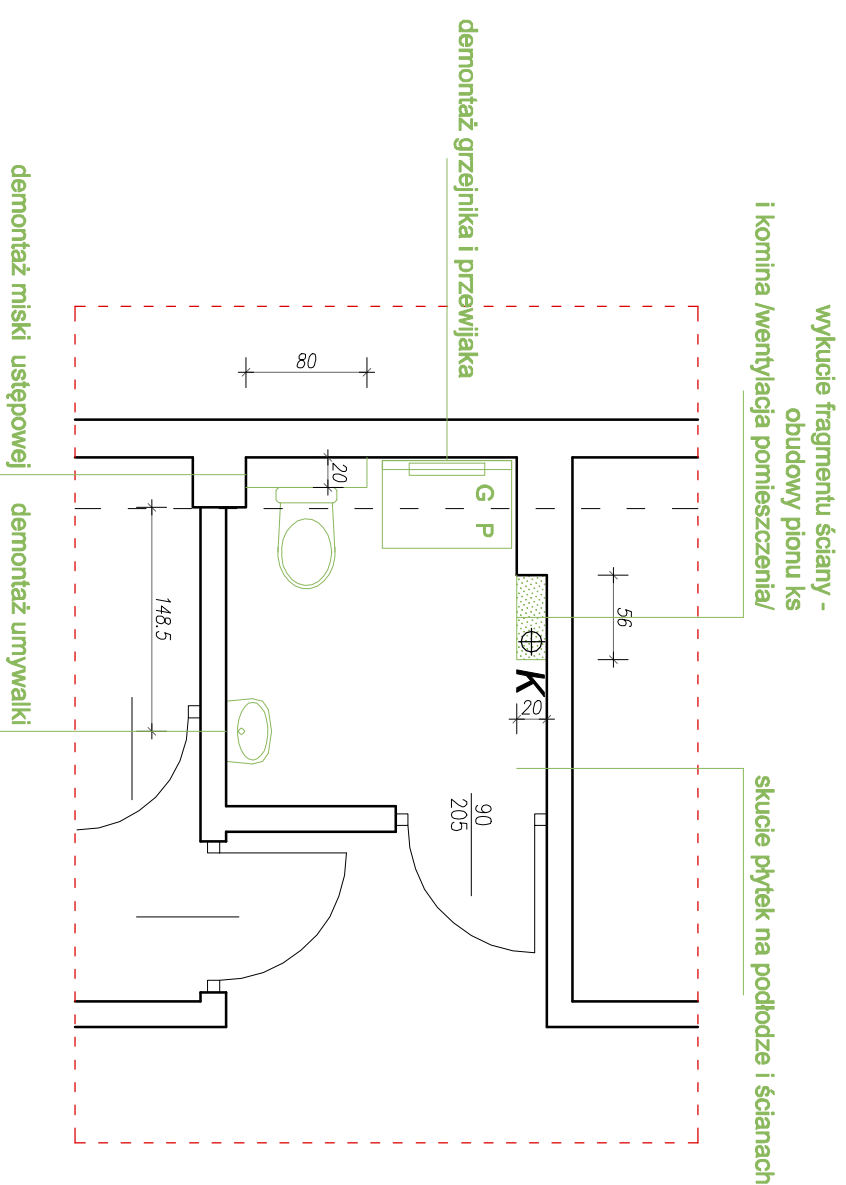


Centrum Zdrowia Tuchów Sp. z o.o.  
**TOALETA OGÓLNODESTĘPNA**

**WYBURZENIA**  
**RZUT\_PATERU**  
**SKALA\_1:50**



LEGENDA:
ŚCIANY ISTNIEJĄCE
WYBURZENIA:
- skucie płytek podłogowych i ściennych,
- demontaż umywalki z osprzętami,
- demontaż miski usiępowanej ze stelażem,
- demontaż grzejnika oraz przewijaka (elementy do ponownego wykorzystania),
- wyburzenie fragmentu ściany - obudowa pionu ks, wyburzenie komina wentylacji grawitacyjnej od poziomu posadzki do wysokości stropu,
- demontaż elementów ruchomych (dzwonki, lustro, podwłoty, itp.),
<b>ZAKRES OPRACOWANIA</b>

UWAGI GENERALNE:  
- PRZED PRZYSTĄPIENIEM DO PRAC BUDOWLANYCH WYMAGRY SPRAWDZIĆ NA BUDOWIE:  
- WSZELKIE ZMIANY W STOSUNKU DO DOKUMENTACJI NALEŻY UZGODNIĆ Z PROJEKTANTEM.  
- DOKUMENTACJA BUDOWLANA STANOWI OPRACOWANIE WIELOBRANŻOWE. - WSZYSTKIE JEJ CZĘŚCI NALEŻY TRAKTOWAĆ JAKO INTEGRALNĄ CAŁOŚĆ. NINIEJSZE OPRACOWANIE STANOWI DZIEŁO AUTORSKIE I PODLEGA OCHRONIE ZGODNIE Z PRZEPISAMI USTAWY O PRAWIE AUTORSKIM I PRAWACH POKREWNYCH JEDNOSTKA PROJEKTOWA



Prodeco Pracownia Projektowa Magdalena Smajdor  
Zawierdzie 20A, 39-204 Zyrardów  
tel. 694-578-043 biuro@prodeco.debiha.pl www.prodeco.debiha.pl

PROJEKTANT  
mgr inż. arch. Michał Smajdor, upr. nr 8/PKOKK/2013  
uprawnienia budowlane w specjalności architektonicznej do projektowania bez ograniczeń  
mgr inż. Magdalena Smajdor

TEMAT  
Remont toalety ogólnodostępnej w Centrum Zdrowia Tuchów.

INWESTOR  
Centrum Zdrowia Tuchów Sp. z o.o.  
ul. Szpitalna 1, 33-170 Tuchów.

LOKALIZACJA  
dz. nr 1818/3, obr. 0001, jedn. ewid. 121610\_4,  
ID: 121610\_4,0001,1818/3;

DATA:  
MAJ 2026

PRZEDMIOT RYSUNKU  
RZUT POMIESZCZENIA  
WYBURZENIA

STADIUM  
WYB  
SKALA:  
1:50

BRANŻA  
ARCHITEKTURA

NR RYSUNKU

**A2.1**