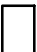



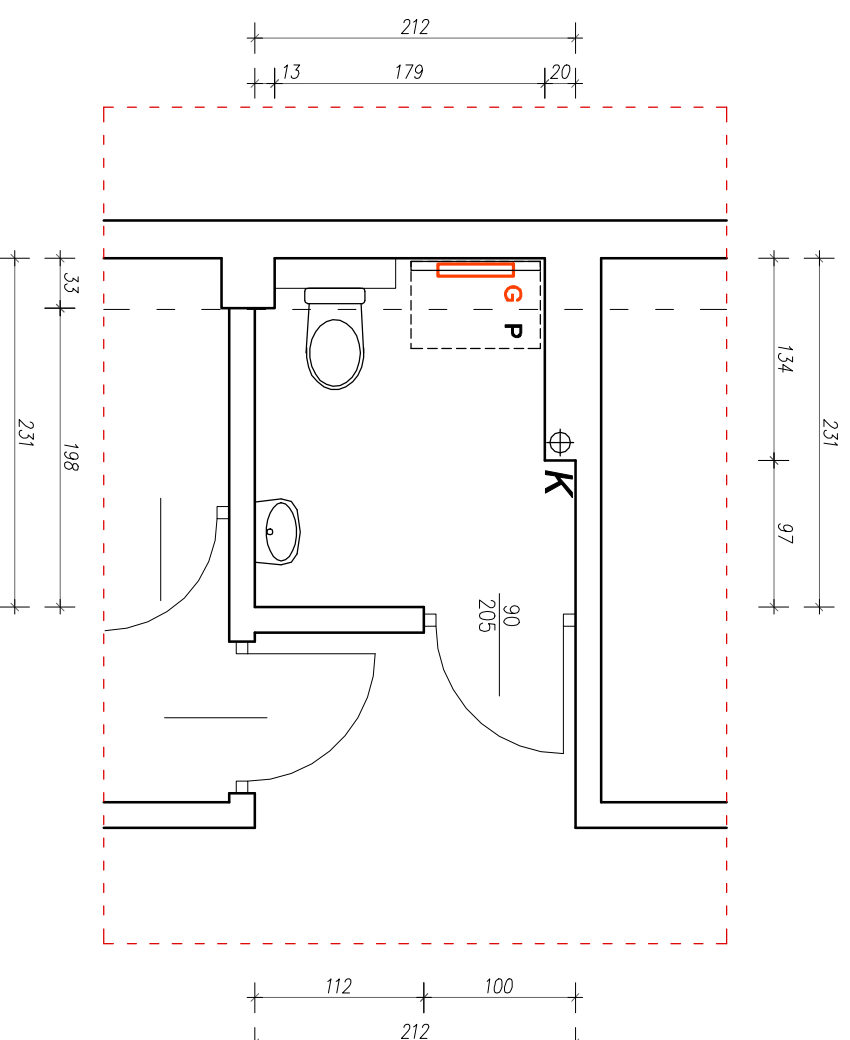


Centrum Zdrowia Tuchów Sp. z o.o.  
**TOALETA OGÓLNODOSTĘPNA**

**INWENTARYZACJA**  
**RZUT\_PATERU**  
**SKALA\_1:50**

LEGENDA:
 ŚCIANY ISTNIEJĄCE
 GRZEJNIK
 PRZEWIĄK SKŁADANY ŚCIENNY
 ZAKRES OPRACOWANIA



UWAGI GENERALNE:  
- PRZED PRZYSTĄPIENIEM DO PRAC BUDOWLANYCH WYMAGARY SPRAWDZIĆ NA BUDOWIE:  
- WSZELKIE ZMIANY W STOSUNKU DO DOKUMENTACJI NALEŻY UZGODNIĆ Z PROJEKTANTEM.  
- DOKUMENTACJA BUDOWLANA STANOWI OPRACOWANIE WIELOBRANŻOWE.  
- WSZYSTKIE JEJ CZĘŚCI NALEŻY TRAKTOWAĆ JAKO INTEGRALNĄ CAŁOŚĆ.  
- NINIEJSZE OPRACOWANIE STANOWI DZIEŁO AUTORSKIE I PODLEGA OCHRONIE ZGODNIE Z PRZEPISAMI USTAWY O PRAWIE AUTORSKIM I PRAWACH POKREWNYCH JEDNOSTKA PROJEKTOWA



Prodeco Pracownia Projektowa Magdalena Smajdor  
Zawierdzie 20A, 39-204 Zyrardów  
tel. 894-578-043 biuro@prodeco.debiica.pl www.prodeco.debiica.pl

**PROJEKTANT**

mgr inż. arch. Michał Smajdor, upr. nr 8/PKOKK/2013  
uprawnienia budowlane w specjalności architektonicznej do projektowania bez ograniczeń

mgr inż. Magdalena Smajdor

**TEMAT**

Remont toalety ogólnodostępnej w Centrum Zdrowia Tuchów.

**INWESTOR**

Centrum Zdrowia Tuchów Sp. z o.o.  
ul. Szpitalna 1, 33-170 Tuchów.

**LOKALIZACJA**

dz. nr 1818/3, obr. 0001, jedn. ewid. 121610\_4,  
ID: 121610\_4.0001.1818/3;

DATA:  
MAJ 2026

**PRZEDMIOT RYSUNKU**  
RZUT POMIESZCZENIA  
INWENTARYZACJA

STADIUM  
INW  
SKALA:  
1:50

**BRANŻA**  
ARCHITEKTURA

NR RYSUNKU

**A1.1**