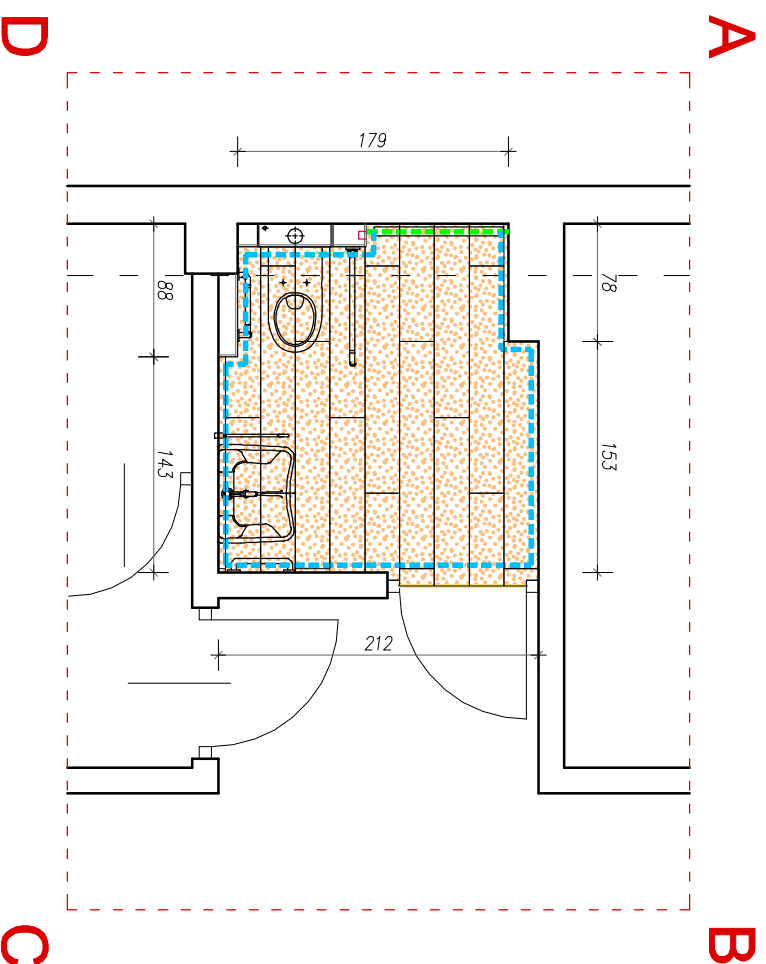


Centrum Zdrowia Tuchów Sp. z o.o.
TOALETA OGÓLNODESTĘPNA

RZUT_POSADZKI
RZUT_PATERU
SKALA_1:50



PODŁOGA ŁAZIENKI:	
	PLYTKI 23x150cm PORCELANOSA GENT ARCE FUGA 2mm w kolorze płytek
ŚCIANY ŁAZIENKI:	
	PLYTKI CERAMICZNE 59,8x150cm PORCELANOSA TAILOR BONE FUGA 2mm w kolorze płytek
	PLYTKI CERAMICZNE 59,8x150cm PORCELANOSA GENT LINE 3D ROBLE FUGA 2mm w kolorze płytek

LEGENDA:	
	ŚCIANY ISTNIEJĄCE NOŚNE
	LINIA STYKU POSADZEK (wykładzina/płytki)
	ZAKRES OPRACOWANIA

UWAGI GENERALNE:
- PRZED PRZYSTĄPIENIEM DO PRAC BUDOWLANYCH WYMAGRY SPRAWDZIĆ NA BUDOWIE:
- WSZELKIE ZMIANY W STOSUNKU DO DOKUMENTACJI NALEŻY UZGODNIĆ Z PROJEKTANTEM.
- DOKUMENTACJA BUDOWLANA STANOWI OPRACOWANIE WIELOBRANŻOWE.
- WSZYSTKIE JEJ CZĘŚCI NALEŻY TRAKTOWAĆ JAKO INTEGRALNĄ CAŁOŚĆ.
- NINIEJSZE OPRACOWANIE STANOWI DZIEŁO AUTORSKIE I PODLEGA OCHRONIE ZGODNIE Z PRZEPISAMI USTAWY O PRAWIE AUTORSKIM I PRAWACH POKREWNYCH JEDNOSTKA PROJEKTOWA



Prodeco Pracownia Projektowa Magdalena Smajdor
Zawierdzie 20A, 39-204 Zyrardów
tel. 694-578-043 bluno@prodeco.debiica.pl www.prodeco.debiica.pl

PROJEKTANT
mgr inż. arch. Michał Smajdor, upr. nr 8/PKOKK/2013
uprawnienia budowlane w specjalności architektonicznej do projektowania bez ograniczeń
mgr inż. Magdalena Smajdor

TEMAT
Remont toalety ogólnodostępnej w Centrum Zdrowia Tuchów.

INWESTOR
Centrum Zdrowia Tuchów Sp. z o.o.
ul. Szpitalna 1, 33-170 Tuchów.

LOKALIZACJA
dz. nr 1818/3, obr. 0001, jedn. ewid. 121610_4,
ID: 121610_4,0001,1818/3;

PRZEDMIOT RYSUNKU
RZUT POMIESZCZENIA
RZUT POSADZKI

BRANŻA
ARCHITEKTURA

DATA:
MAJ 2026

STADIUM
RB

SKALA:
1:50

NR RYSUNKU
A3.3