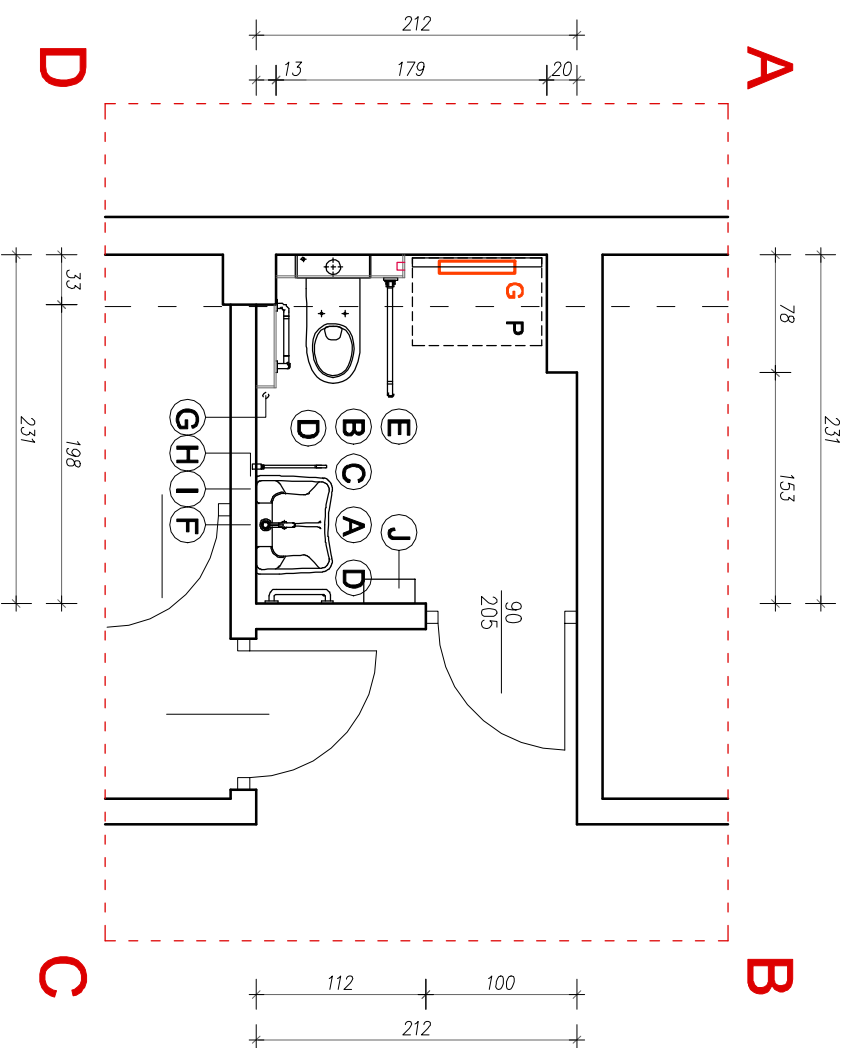


Centrum Zdrowia Tuchów Sp. z o.o.  
**TOALETA OGÓLNODESTĘPNA**

**ARANŻACJA  
RZUT\_PARTERU  
SKALA\_1:50**



**WYPOSAŻENIE STAJE:**

- A** Umywalka wisząca z otworem i przelewem, KOŁO NOVA PRO BEZ BARIER 65cm na stalazie systemowym, z baterią z długim uchwytem KLUDI PURE&EASY, z odpływem podtynkowym Geberit 151.120.21.1.
- B** Miska usiępowa wisząca lejowa, KOŁO NOVA PRO BEZ BARIER bez kolanierza, na stalazie systemowym Duofix, z deską wolnoopadającą, z przyciskiem GEBERIT DUOFIX DELTA12 z zaworem DELTA20.
- C** Poręcz stała łukowa Merida TPC07, dł. 75cm.
- D** Uchwyt łazienkowy Merida GIP202, dł. 60cm.
- E** Poręcz składana łukowa z uchwytem na papier toaletowy Merida TPC05, dł. 75cm.
- F** Lustro uchylne, stal szlachetna matowa Faneco N08024S o wymiarze 60x80cm (szer. x wys.), wiszące w osi umywalki
- G** Szczotka do WC z uchwytem, mocowana do ściany Merida SZ16C.
- H** Dozownik mydła w płynie Merida Stella DSP106.
- I** Dozownik płynu dezynfekcyjnego Merida Stella DSM406.
- J** Podajnik na ręczniki pojedyncze Merida ASM101.

Uwaga. Pod poręcze stosować stalaz Geberit Duofix 111.790.00.1.

**WYPOSAŻENIE RUCHOME:**

- kosz prostokątny Merida Cube KIM427,  
poj. 20l (obok miski usiępowej).

**LEGENDA:**

- ŚCIANY ISTNIEJĄCE
- G GRZEJNIK /ponowny montaż/
- P PRZEWIĄK SKŁADANY ŚCIENNY /ponowny montaż/
- ZAKRES OPRACOWANIA

UWAGI GENERALNE:  
- PRZED PRZYSTRĄPIENIEM DO PRAC BUDOWLANYCH WYMAGRY SPRAWDZIĆ NA BUDOWIE.

- WSKAZKI ZMIANY W STOSUNKU DO DOKUMENTACJI NALEŻY UZGODNIĆ Z PROJEKTANTEM.  
- DOKUMENTACJA BUDOWLANA STANOWI OPRACOWANIE WIELOBRANŻOWE.  
- WSZYSTKIE JEJ CZĘŚCI NALEŻY TRAKTOWAĆ JAKO INTEGRALNĄ CAŁOŚĆ.  
- NINIEJSZE OPRACOWANIE STANOWI DZIEŁO AUTORSKIE I PODLEGA OCHRONIE ZGODNIE Z PRZEPISAMI USTAWY O PRAWIE AUTORSKIM I PRAWACH POKREWNYCH JEDNOSTKA PROJEKTOWA

**PRODECO**  
pracownia projektowa

Prodeco Pracownia Projektowa Magdalena Smajdor  
Zawierzbie 20A, 39-204 Zyrardów  
tel. 694-578-043 biuro@prodeco.deblica.pl www.prodeco.deblica.pl

**PROJEKTANT**

mgr inż. arch. Michał Smajdor, upr. nr 8/PKOKK/2013  
uprawnienia budowlane w specjalności architektonicznej do projektowania bez ograniczeń

mgr inż. Magdalena Smajdor

**TEMAT**

Remont toalety ogólnodostępnej w Centrum Zdrowia Tuchów.

**INWESTOR**

Centrum Zdrowia Tuchów Sp. z o.o.  
ul. Szpitalna 1, 33-170 Tuchów.

**LOKALIZACJA**

dz. nr 1818/3, obr. 0001, jedn. ewid. 121610\_4,  
ID: 121610\_4.0001.1818/3;

DATA:  
MAJ 2026

**PRZEDMIOT RYSUNKU  
RZUT POMIESZCZENIA  
ARANŻACJA**

STADIUM  
RB

SKALA:  
1:50

**BRANŻA  
ARCHITEKTURA**

NR RYSUNKU  
**A3.2**